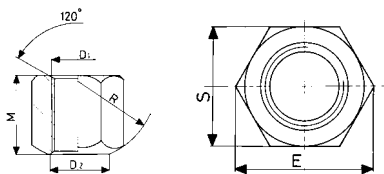




ELEMENTOS DE FIJACIÓN PARA MÁQUINA HERRAMIENTA

TUERCAS. Arandelas. Espárragos. Tensores. Bridas. Calzos. Mordazas. Topes. Dados Guía. Estuches

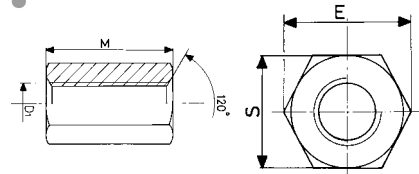
DIN 6330-B



Tuerca hexagonal alta

Referencia	D1	D2	S	M
6330B-6	M6	7	10	9
6330B-8	M8	9	13	12
6330B-10	M10	11,5	17	15
6330B-12	M12	14	19	18
6330B-14	M14	16	22	21
6330B-16	M16	18	24	24
6330B-18	M18	20	27	27
6330B-20	M20	22	30	30
6330B-22	M22	25	32	33
6330B-24	M24	26	36	36
6330B-27	M27	29	41	40
6330B-30	M30	32	46	45
6330B-36	M36	38	55	54
6330B-42	M42	44	65	63
6330B-48	M48	52	75	72

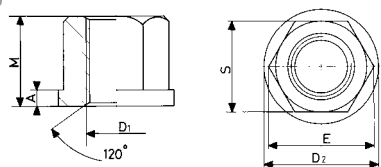
Nº 6334



Tuerca hexagonal de prolongación

Referencia	D1	S	M
6334-6	M6	10	18
6334-8	M8	13	24
6334-10	M10	17	30
6334-12	M12	19	36
6334-14	M14	22	42
6334-16	M16	24	48
6334-18	M18	27	54
6334-20	M20	30	60
6334-22	M22	32	66
6334-24	M24	36	72
6334-27	M27	41	81
6334-30	M30	46	90
6334-36	M36	55	108
6334-42	M42	65	126
6334-48	M48	75	144

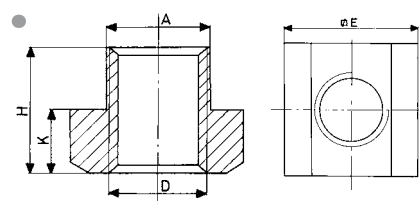
DIN 6331



Tuerca hexagonal con collar

Referencia	D1	S	M
6331-6	M6	10	9
6331-8	M8	13	12
6331-10	M10	17	15
6331-12	M12	19	18
6331-14	M14	22	21
6331-16	M16	24	24
6331-18	M18	27	27
6331-20	M20	30	30
6331-22	M22	32	33
6331-24	M24	36	36
6331-27	M27	41	40
6331-30	M30	46	45
6331-36	M36	55	54
6331-42	M42	65	63
6331-48	M48	75	72

DIN 508

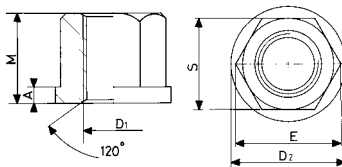


Tuerca en 'T' Normal

Referencia	D	Canal	E	H
508-5	M5	6	10	8
508-6	M6	8	13	10
508-8	M8	10	15	12
508-10	M10	12	18	14
508-12	M12	14	22	16
508-14*	M14	16	25	18
508-16	M16	18	28	20
508-18*	M18	20	32	24
508-20	M20	22	35	28
508-22*	M22	24	40	32
508-24	M24	28	44	36
508-27*	M27	32	50	40
508-30	M30	36	54	44
508-36	M36	42	65	52
508-42	M42	48	75	60
508-48	M48	54	85	70

* Tuercas en 'T' correspondientes a la antigua Norma 1928 y las utilizadas en adaptadores, utillajes y elementos hidráulicos

DIN 6331 (Forjada)

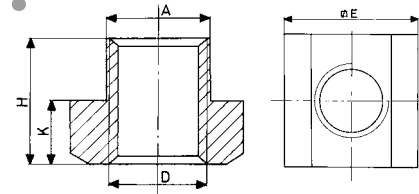


Tuerca hexagonal con collar

Referencia	D1	S	M
6331F-6	M6	10	9
6331F-8	M8	13	12
6331F-10	M10	17	15
6331F-12	M12	19	18
6331F-16	M16	24	24
6331F-18	M18	27	27
6331F-20	M20	30	30
6331F-24	M24	36	36
6331F-27	M27	41	40
6331F-30	M30	46	45

Nº 508-E

(Antigua Norma 1928)



Tuerca en 'T' Especial

Referencia	D	Canal	E	H
508E-8-12	M8	12	18	14
508E-8-14	M8	14	22	16
508E-10-14	M10	14	22	16
508E-8-16	M8	16	28	20

sigue: ▶



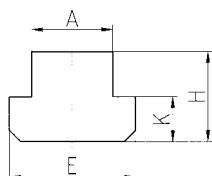
ELEMENTOS DE FIJACIÓN PARA MÁQUINA HERRAMIENTA

TUERCAS. ARANDELAS. Espárragos. Tensores. Bridas. Calzos. Mordazas. Topes. Dados Guía. Estuches.

continuación ▾

Referencia	D	Canal	E	H
508E-10-16	M10	16	25	18
508E-12-16	M12	16	25	18
508E-8-18	M8	18	28	20
508E-10-18	M10	18	28	20
508E-12-18	M12	18	28	20
508E-14-18	M14	18	28	20
508E-16-20	M16	20	32	24
508E-16-22	M16	22	35	28
508E-18-22	M18	22	35	28
508E-16-24	M16	24	40	32
508E-20-24	M20	24	40	32
508E-16-28	M16	28	44	36
508E-20-28	M20	28	44	36
508E-22-28	M22	28	44	36
508E-24-30	M24	30	48	38
508E-24-36	M24	36	54	44
508E-30-42	M30	42	65	52

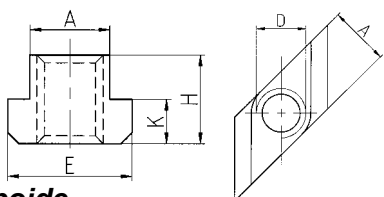
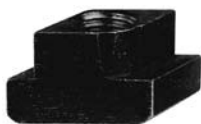
Nº 508-ST



Tuerca en 'T' Sin Taladro

Referencia	Canal	E	H
508ST-6	6	10	8
508ST-8	8	13	10
508ST-10	10	15	12
508ST-12	12	18	14
508ST-14	14	22	16
508ST-16	16	25	18
508ST-18	18	28	20
508ST-20	20	32	24
508ST-22	22	35	28
508ST-24	24	40	32
508ST-28	28	44	36
508ST-32	32	50	40
508ST-36	36	54	44
508ST-42	42	65	52
508ST-48	48	75	60
508ST-54	54	85	70

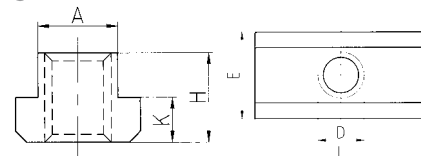
Nº 508-R-RE



Tuerca en 'T' Romboide

Referencia	D	Canal	E	H
508R-6	M6	8	13	10
508R-8	M8	10	15	12
508R-10	M10	12	18	14
508R-12	M12	14	22	16
508R-14	M14	16	25	18
508R-16	M16	18	28	20
508R-18	M18	20	32	24
508R-20	M20	22	35	28
508R-24	M24	28	44	36
508R-30	M30	36	54	44
508R-36	M36	42	65	52
508RE-10-14	M10	14	22	16
508RE-10-18	M10	18	28	20
508RE-16-20	M16	20	32	24
508RE-16-22	M16	22	35	28
508RE-16-28	M16	28	44	36

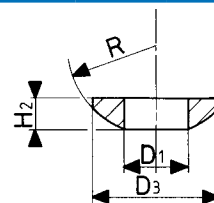
Nº 508-L



Tuerca en 'T' Larga

Referencia	D	Canal	E	H	L
508L-5	M5	6	10	8	20
508L-6	M6	8	13	10	26
508L-8	M8	10	15	12	30
508L-10	M10	12	18	14	36
508L-12	M12	14	22	16	44
508L-14	M14	16	25	18	50
508L-16	M16	18	28	20	56
508L-18	M18	20	32	24	64
508L-20	M20	22	35	28	70
508L-22	M22	24	40	32	80
508L-24	M24	28	44	36	88
508L-27	M27	32	50	40	100
508L-30	M30	36	54	44	108
508L-36	M36	42	65	52	130
508L-42	M42	48	75	62	150
508L-48	M48	54	85	70	170

DIN 6319-C

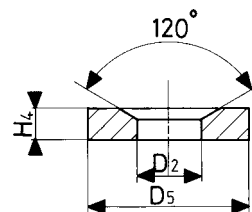


Arandela esférica

Referencia	Tornillo	D1	D3	H2	R
6319C-6	M6	6,4	12	2,3	9
6319C-8	M8	8,4	17	3,2	12
6319C-10	M10	10,5	21	4	15
6319C-12	M12	13	24	4,6	17
6319C-14	M14	15	28	5	22
6319C-16	M16	17	30	5,3	22
6319C-18	M18*	19	32	5,5	25
6319C-20	M20	21	36	6,3	27
6319C-24	M24	25	44	8,2	32
6319C-30	M30	31	56	11,2	41
6319C-36	M36	37	68	14	50
6319C-42	M42	43	78	17	58
6319C-48	M48	50	92	21	67

* Medida fuera de norma DIN

DIN 6319-G



Anillo cónico fuerte

Referencia	Tornillo	D2	D5	H4
6319G-6	M6	7,1	17	4
6319G-8	M8	9,6	23	4
6319G-10	M10	12	28	5
6319G-12	M12	14,2	35	5
6319G-14	M14	16,5	40	5
6319G-16	M16	19	45	6
6319G-20	M20	23,2	50	8
6319G-24	M24	28	60	10
6319G-30	M30	35	68	10
6319G-36	M36*	42	80	12
6319G-42	M42*	49	100	15
6319G-48	M48*	56	110	17

* Extensión de la norma DIN



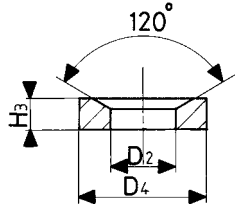
ELEMENTOS DE FIJACIÓN PARA MÁQUINA HERRAMIENTA

Tuercas. **ARANDELAS. ESPÁRRAGOS.** Tensores. Bridas. Calzos. Mordazas. Topes. Dados Guía. Estuches.

DIN 6319-D



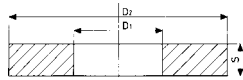
Anillo cónico



Referencia	Tornillo	D2	D4	H3
6319D-6	M6	7,1	12	2,8
6319D-8	M8	9,6	17	3,5
6319D-10	M10	12	21	4,2
6319D-12	M12	14,2	24	5
6319D-14	M14	16,5	28	5,6
6319D-16	M16	19	30	6,2
6319D-18	M18*	21	32	7
6319D-20	M20	23,2	36	7,5
6319D-24	M24	28	44	9,5
6319D-30	M30	35	56	12
6319D-36	M36	42	68	15
6319D-42	M42	49	78	18
6319D-48	M48	56	92	22

* Medida fuera de norma DIN

DIN 6340

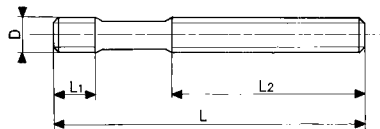


Arandela templada gruesa

Referencia	Tornillo	D1	D2	S
6340-6	M6	6,4	17	3
6340-8	M8	8,4	23	4
6340-10	M10	10,5	28	4
6340-12	M12	13	35	5
6340-14	M14*	15	40	5
6340-16	M16	17	45	6
6340-18	M18*	19	45	6
6340-20	M20	21	50	6
6340-22	M22*	23	50	8
6340-24	M24	25	60	8
6340-27	M27*	28	68	10
6340-30	M30	31	68	10
6340-36	M36*	38	80	12
6340-42	M42*	44	100	15
6340-48	M48*	50	110	17

* Medidas fuera de norma DIN

DIN 6379



Espárrago tensor

Referencia	D	L	L2	L1
6379-6-32	M6	32	16	9
6379-6-50	M6	50	30	9
6379-6-63	M6	63	40	9
6379-6-80	M6	80	50	9
6379-8-40	M8	40	20	11
6379-8-63	M8	63	40	11
6379-8-85	M8	85	55	11
6379-8-100	M8	100	63	11
6379-8-160	M8	160	100	11
6379-10-50	M10	50	25	13
6379-10-80	M10	80	50	13

continuación ▾

Referencia	D	L	L2	L1
6379-10-100	M10	100	75	13
6379-10-125	M10	125	75	13
6379-10-140	M10	140	80	13
6379-10-160	M10	160	100	13
6379-10-200	M10	200	125	13
6379-12-50	M12	50	25	15
6379-12-63	M12	63	32	15
6379-12-80	M12	80	50	15
6379-12-100	M12	100	63	15
6379-12-125	M12	125	75	15
6379-12-160	M12	160	100	15
6379-12-200	M12	200	125	15
6379-14-63	M14	63	32	17
6379-14-100	M14	100	63	17
6379-14-125	M14	125	75	17
6379-14-160	M14	160	100	17
6379-14-200	M14	200	125	17
6379-14-250	M14	250	160	17
6379-16-63	M16	63	32	19
6379-16-80	M16	80	50	19
6379-16-100	M16	100	63	19
6379-16-125	M16	125	75	19
6379-16-160	M16	160	100	19
6379-16-200	M16	200	125	19
6379-16-250	M16	250	160	19
6379-16-315	M16	315	180	19
6379-16-500	M16	500	315	19
6379-18-80	M18	80	50	23
6379-18-100	M18	100	63	23
6379-18-125	M18	125	75	23
6379-18-160	M18	160	100	23
6379-18-200	M18	200	125	23
6379-18-250	M18	250	150	23
6379-18-315	M18	315	180	23
6379-20-80	M20	80	32	27
6379-20-100	M20	100	63	27
6379-20-125	M20	125	70	27
6379-20-160	M20	160	100	27
6379-20-200	M20	200	125	27
6379-20-250	M20	250	160	27
6379-20-315	M20	315	200	27
6379-20-400	M20	400	250	27
6379-20-500	M20	500	315	27
6379-22-100	M22	100	45	31
6379-22-125	M22	125	70	31
6379-22-160	M22	160	100	31
6379-22-200	M22	200	125	31
6379-22-250	M22	250	160	31
6379-22-315	M22	315	180	31
6379-22-400	M22	400	250	31
6379-22-500	M22	500	315	31
6379-24-100	M24	100	45	35
6379-24-125	M24	125	70	35
6379-24-160	M24	160	100	35
6379-24-200	M24	200	125	35
6379-24-250	M24	250	160	35
6379-24-315	M24	315	200	35
6379-24-350	M24	350	200	35
6379-24-400	M24	400	250	35
6379-24-500	M24	500	315	35
6379-24-630	M24	630	315	35
6379-27-125	M27	125	56	39
6379-27-160	M27	160	100	39
6379-27-200	M27	200	125	39
6379-27-250	M27	250	160	39
6379-27-315	M27	315	200	39
6379-27-400	M27	400	250	39
6379-27-500	M27	500	315	39
6379-30-125	M30	125	56	43
6379-30-150	M30	150	65	43

sigue :▶

sigue :▶



ELEMENTOS DE FIJACIÓN PARA MÁQUINA HERRAMIENTA

Tuercas. Arandelas. **ESPÁRRAGOS**. TENSORES. Bridas. Calzos. Mordazas. Topes. Dados Guía. Estuches.

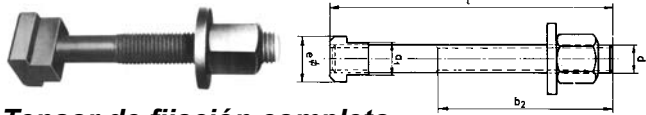
continuación ▾

Referencia	D	L	L2	L1
6379-30-200	M30	200	125	43
6379-30-250	M30	250	170	43
6379-30-315	M30	315	200	43
6379-30-400	M30	400	260	43
6379-30-500	M30	500	315	43
6379-30-700	M30	700	400	43
6379-36-160	M36	160	80	51
6379-36-200	M36	200	125	51
6379-36-250	M36	250	160	51
6379-36-315	M36	315	200	51
6379-36-400	M36	400	250	51
6379-36-500	M36	500	315	51
6379-36-700	M36	700	400	51
6379-42-315	M42	315	200	59
6379-42-400	M42	400	250	59
6379-42-500	M42	500	315	59

continuación ▾

Referencia	Canal	d	l	b2
5050-18-200	20	M18	200	125
5050-18-250	20	M18	250	150
5050-18-315	20	M18	315	180
5050-20-80	22	M20	80	32
5050-20-100	22	M20	100	63
5050-20-125	22	M20	125	70
5050-20-160	22	M20	160	100
5050-20-200	22	M20	200	125
5050-20-250	22	M20	250	160
5050-20-315	22	M20	315	200
5050-20-400	22	M20	400	250
5050-20-500	22	M20	500	315
5050-22-100	24	M22	100	45
5050-22-125	24	M22	125	70
5050-22-160	24	M22	160	100
5050-22-200	24	M22	200	125
5050-22-250	24	M22	250	160
5050-22-315	24	M22	315	180
5050-22-400	24	M22	400	250
5050-22-500	24	M22	500	315
5050-24-100	28	M24	100	45
5050-24-125	28	M24	125	70
5050-24-160	28	M24	160	100
5050-24-200	28	M24	200	125
5050-24-250	28	M24	250	160
5050-24-315	28	M24	315	200
5050-24-350	28	M24	350	200
5050-24-400	28	M24	400	250
5050-24-500	28	M24	500	315
5050-24-630	28	M24	630	315
5050-27-125	32	M27	125	56
5050-27-160	32	M27	160	100
5050-27-200	32	M27	200	125
5050-27-250	32	M27	250	160
5050-27-315	32	M27	315	200
5050-27-400	32	M27	400	250
5050-27-500	32	M27	500	315
5050-30-125	36	M30	125	56
5050-30-150	36	M30	150	65
5050-30-200	36	M30	200	125
5050-30-250	36	M30	250	170
5050-30-315	36	M30	315	200
5050-30-400	36	M30	400	260
5050-30-500	36	M30	500	315
5050-30-700	36	M30	700	400

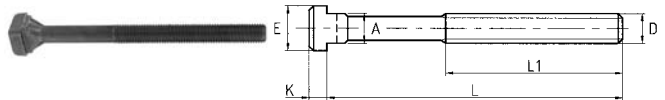
Nº 5050 (DIN 6379 + 508 + 6340 + 6330-B)



Tensor de fijación completo

Referencia	Canal	d	l	b2
5050-6-32	8	M6	32	16
5050-6-50	8	M6	50	30
5050-6-63	8	M6	63	40
5050-6-80	8	M6	80	50
5050-8-40	10	M8	40	20
5050-8-63	10	M8	63	40
5050-8-85	10	M8	85	55
5050-8-100	10	M8	100	63
5050-8-160	10	M8	160	100
5050-10-50	12	M10	50	25
5050-10-80	12	M10	80	50
5050-10-100	12	M10	100	75
5050-10-125	12	M10	125	75
5050-10-140	12	M10	140	80
5050-10-160	12	M10	160	100
5050-10-200	12	M10	200	125
5050-12-50	14	M12	50	25
5050-12-63	14	M12	63	32
5050-12-80	14	M12	80	50
5050-12-100	14	M12	100	63
5050-12-125	14	M12	125	75
5050-12-160	14	M12	160	100
5050-12-200	14	M12	200	125
5050-14-63	16	M14	63	32
5050-14-100	16	M14	100	63
5050-14-160	16	M14	160	100
5050-14-200	16	M14	200	125
5050-14-250	16	M14	250	160
5050-16-63	18	M16	63	32
5050-16-80	18	M16	80	50
5050-16-100	18	M16	100	63
5050-16-125	18	M16	125	75
5050-16-160	18	M16	160	100
5050-16-200	18	M16	200	125
5050-16-250	18	M16	250	160
5050-16-315	18	M16	315	180
5050-16-500	18	M16	500	315
5050-18-80	20	M18	80	50
5050-18-100	20	M18	100	63
5050-18-125	20	M18	125	75
5050-18-160	20	M18	160	100

DIN 787



Tornillo para ranuras en 'T' calidad 8.8

Referencia	D	Canal	L	L1
787-66-25	M6	6	25	15
787-66-40	M6	6	40	28
787-66-63	M6	6	63	40
787-88-32	M8	8	32	22
787-88-50	M8	8	50	35
787-88-80	M8	8	80	50
787-1010-40	M10	10	40	30
787-1010-63	M10	10	63	45
787-1010-100	M10	10	100	60
787-1212-50	M12	12	50	35
787-1212-63	M12	12	63	40
787-1212-80	M12	12	80	55

sigue: ▶

sigue: ▶



ELEMENTOS DE FIJACIÓN PARA MÁQUINA HERRAMIENTA

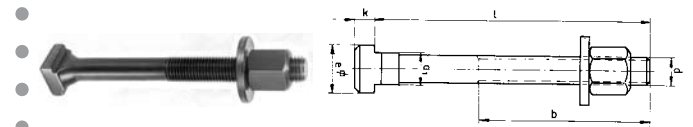
Tuercas. Arandelas. Espárragos. **TENSORES**. Bridas. Calzos. Mordazas. Topes. Dados Guía. Estuches.

continuación ▾

Referencia	D	Canal	L	L1
787-1212-125	M12	12	125	75
787-1212-200	M12	12	200	120
787-1214-50	M12	14	50	35
787-1214-63	M12	14	63	45
787-1214-80	M12	14	80	55
787-1214-100	M12	14	100	65
787-1214-125	M12	14	125	75
787-1214-200	M12	14	200	120
787-1416-63	M14	16	63	45
787-1416-100	M14	16	100	65
787-1416-160	M14	16	160	100
787-1416-250	M14	16	250	150
787-1616-63	M16	16	63	45
787-1616-80	M16	16	80	55
787-1616-100	M16	16	100	65
787-1616-160	M16	16	160	100
787-1616-200	M16	16	200	125
787-1616-250	M16	16	250	150
787-1618-63	M16	18	63	45
787-1618-80	M16	18	80	55
787-1618-100	M16	18	100	65
787-1618-160	M16	18	160	100
787-1618-200	M16	18	200	125
787-1618-250	M16	18	250	150
787-2020-80	M20	20	80	55
787-2020-100	M20	20	100	65
787-2020-125	M20	20	125	85
787-2020-160	M20	20	160	110
787-2020-200	M20	20	200	125
787-2020-250	M20	20	250	150
787-2020-315	M20	20	315	190
787-2022-80	M20	22	80	55
787-2022-100	M20	22	100	65
787-2022-125	M20	22	125	85
787-2022-160	M20	22	160	110
787-2022-200	M20	22	200	125
787-2022-250	M20	22	250	150
787-2022-315	M20	22	315	190
787-2424-100	M24	24	100	70
787-2424-125	M24	24	125	85
787-2424-160	M24	24	160	110
787-2424-200	M24	24	200	125
787-2424-250	M24	24	250	150
787-2424-315	M24	24	315	190
787-2424-400	M24	24	400	240
787-2428-100	M24	28	100	70
787-2428-125	M24	28	125	85
787-2428-160	M24	28	160	110
787-2428-200	M24	28	200	125
787-2428-250	M24	28	250	150
787-2428-315	M24	28	315	190
787-2428-400	M24	28	400	240
787-3036-125	M30	36	125	80
787-3036-160	M30	36	160	110
787-3036-200	M30	36	200	135
787-3036-250	M30	36	250	150
787-3036-315	M30	36	315	200
787-3036-500	M30	36	500	300

Otras medidas disponibles bajo consulta.

Nº 6050 (DIN 787 + 6340 + 6330-B)



Tensor completo para ranuras en 'T'

Referencia	d	Canal	l	b
6050-66-25	M6	6	25	15
6050-66-40	M6	6	40	28
6050-66-63	M6	6	63	40
6050-88-32	M8	8	32	22
6050-88-50	M8	8	50	35
6050-88-80	M8	8	80	50
6050-1010-40	M10	10	40	30
6050-1010-63	M10	10	63	45
6050-1010-100	M10	10	100	60
6050-1212-50	M12	12	50	35
6050-1212-63	M12	12	63	45
6050-1212-80	M12	12	80	55
6050-1212-100	M12	12	100	65
6050-1212-125	M12	12	125	75
6050-1212-200	M12	12	200	120
6050-1214-50	M12	14	50	35
6050-1214-63	M12	14	63	45
6050-1214-80	M12	14	80	55
6050-1214-100	M12	14	100	65
6050-1214-125	M12	14	125	75
6050-1214-200	M12	14	200	120
6050-1416-63	M14	16	63	45
6050-1416-100	M14	16	100	65
6050-1416-160	M14	16	160	100
6050-1416-250	M14	16	250	150
6050-1616-63	M16	16	63	45
6050-1616-80	M16	16	80	55
6050-1616-100	M16	16	100	65
6050-1616-160	M16	16	160	100
6050-1616-200	M16	16	200	125
6050-1616-250	M16	16	250	150
6050-1618-63	M16	18	63	45
6050-1618-80	M16	18	80	55
6050-1618-100	M16	18	100	65
6050-1618-160	M16	18	160	100
6050-1618-200	M16	18	200	125
6050-1618-250	M16	18	250	150
6050-2020-80	M20	20	80	55
6050-2020-100	M20	20	100	65
6050-2020-125	M20	20	125	85
6050-2020-160	M20	20	160	110
6050-2020-200	M20	20	200	125
6050-2020-250	M20	20	250	150
6050-2020-315	M20	20	315	190
6050-2022-80	M20	22	80	55
6050-2022-100	M20	22	100	65
6050-2022-125	M20	22	125	85
6050-2022-160	M20	22	160	110
6050-2022-200	M20	22	200	125
6050-2022-250	M20	22	250	150
6050-2022-315	M20	22	315	190
6050-2424-100	M24	24	100	70
6050-2424-125	M24	24	125	85
6050-2424-160	M24	24	160	110
6050-2424-200	M24	24	200	125
6050-2424-250	M24	24	250	150
6050-2424-315	M24	24	315	190
6050-2424-400	M24	24	400	240
6050-2428-100	M24	28	100	70
6050-2428-125	M24	28	125	85
6050-2428-160	M24	28	160	110

sigue: ▶



ELEMENTOS DE FIJACIÓN PARA MÁQUINA HERRAMIENTA

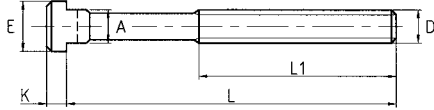
Tuercas. Arandelas. Espárragos. **TENSORES. BRIDAS.** Calzos. Mordazas. Topes. Dados Guía. Estuches.

continuación ▾

Referencia	d	Canal	l	b
6050-2428-200	M24	28	200	125
6050-2428-250	M24	28	250	150
6050-2428-315	M24	28	315	190
6050-2428-400	M24	28	400	240
6050-3036-125	M30	36	125	80
6050-3036-160	M30	36	160	110
6050-3036-200	M30	36	200	135
6050-3036-250	M30	36	250	150
6050-3036-315	M30	36	315	200
6050-3036-500	M30	36	500	300

Otras medidas disponibles bajo consulta.

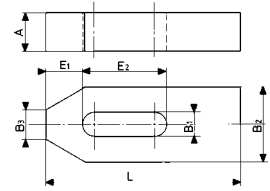
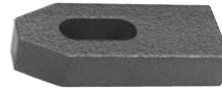
DIN 787



Tornillo para ranuras en 'T' calidad 12.9

Referencia	D	Canal	L	L1
787+1010-40	M10	10	40	30
787+1010-50	M10	10	50	35
787+1010-80	M10	10	80	50
787+1010-100	M10	10	100	60
787+1212-50	M12	12	50	35
787+1212-63	M12	12	63	40
787+1212-80	M12	12	80	55
787+1212-100	M12	12	100	65
787+1212-125	M12	12	125	75
787+1212-200	M12	12	200	120
787+1214-50	M12	14	50	35
787+1214-63	M12	14	63	45
787+1214-80	M12	14	80	55
787+1214-100	M12	14	100	65
787+1214-125	M12	14	125	75
787+1214-200	M12	14	200	120
787+1616-63	M16	16	63	45
787+1616-100	M16	16	100	65
787+1616-160	M16	16	160	100
787+1616-250	M16	16	250	150
787+1618-63	M16	18	63	45
787+1618-80	M16	18	80	55
787+1618-100	M16	18	100	65
787+1618-125	M16	18	125	85
787+1618-160	M16	18	160	100
787+1618-250	M16	18	250	150
787+2020-80	M20	20	80	55
787+2020-125	M20	20	125	85
787+2020-200	M20	20	200	125
787+2020-315	M20	20	315	190
787+2022-80	M20	22	80	55
787+2022-125	M20	22	125	85
787+2022-200	M20	22	200	125
787+2022-315	M20	22	315	190
787+2424-100	M24	24	100	70
787+2424-160	M24	24	160	110
787+2424-250	M24	24	250	150
787+2424-400	M24	24	400	240
787+2428-100	M24	28	100	70
787+2428-160	M24	28	160	110
787+2428-250	M24	28	250	150
787+2428-400	M24	28	400	240

DIN 6314

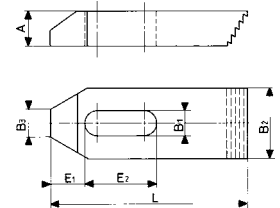
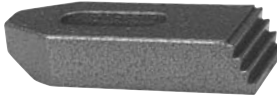


Brida plana

Referencia	B1	L	Tornillo	A	B2
6314-7-50	7	50	M6	10	20
6314-9-60	9	60	M8	12	25
6314-11-80	11	80	M10	15	30
6314-14-80	14	80	M12 M14	20	40
6314-14-100	14	100	M12 M14	20	40
6314-14-125	14	125	M12 M14	20	40
6314-18-100	18	100	M16 M18	25	50
6314-18-125	18	125	M16 M18	25	50
6314-18-160	18	160	M16 M18	25	50
6314-22-160	22	160	M20 M22	30	60
6314-22-200	22	200	M20 M22	30	60
6314-22-250	22	250	M20 M22	30	60
6314-26-160	26	160	M24	35	70
6314-26-200	26	200	M24	35	70
6314-26-250	26	250	M24	35	70
6314-34-250	34	250	M30	40	80
6314-34-315	34	315	M30	50	80
6314-43-400	43*	400	M36 M42	60	100

*Medida fuera de norma DIN

Nº 6314-D



Brida dentada

Referencia	B1	L	Tornillo	A	B2
6314D-7-50	7	50	M6	10	20
6314D-7-80	7	80	M6	10	20
6314D-9-60	9	60	M8	12	25
6314D-9-100	9	100	M8	12	25
6314D-11-80	11	80	M10	15	30
6314D-11-125	11	125	M10	15	30
6314D-14-100	14	100	M12 M14	20	40
6314D-14-160	14	160	M12 M14	20	40
6314D-18-125	18	125	M16 M18	25	50
6314D-18-200	18	200	M16 M18	25	50
6314D-22-160	22	160	M20 M22	30	60
6314D-26-200	26	200	M24	30	70

OTROS ELEMENTOS DE FIJACIÓN

página 31



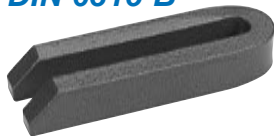
Las bridas rápidas
número 1 en Japón



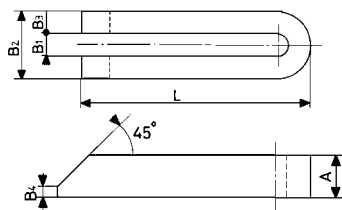
ELEMENTOS DE FIJACIÓN PARA MÁQUINA HERRAMIENTA

Tuercas. Arandelas. Espárragos. Tensores. **BRIDAS**. Calzos. Mordazas. Topes. Dados Guía. Estuches.

DIN 6315-B



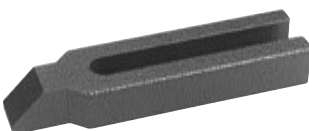
Brida horquilla



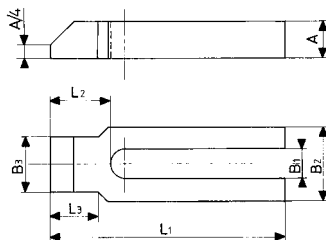
Referencia	B1	L	Tornillo	A	B2
6315B-7-60	7	60	M6	12	19
6315B-9-80	9	80	M8	15	25
6315B-11-100	11	100	M10	20	31
6315B-14-125	14	125	M12 M14	25	38
6315B-14-160	14	160	M12 M14	25	38
6315B-14-200	14	200	M12 M14	25	38
6315B-18-160	18	160	M16 M18	30	48
6315B-18-200	18	200	M16 M18	30	48
6315B-18-250	18	250	M16 M18	40	48
6315B-22-200	22	200	M20 M22	40	52
6315B-22-250	22	250	M20 M22	40	62
6315B-22-315	22	315	M20 M22	40	62
6315B-22-500	22	500	M20 M22	50	62
6315B-26-200	26	200	M24	40	66
6315B-26-250	26	250	M24	40	66
6315B-26-315	26	315	M24	40	66
6315B-26-500	26	500	M24	50	66
6315B-34-250	34	250	M30	50	74
6315B-34-315	34	315	M30	50	74
6315B-34-400	34	400	M30	50	74
6315B-34-600	34	600	M30	50	74
6315B-34-1000	34	1000	M30	60	94
6315B-40-400	40	400	M36	60	100
6315B-40-600	40	600	M36	60	100
6315B-43-600	43*	600	M36 M42	80	123

*Medida fuera de norma DIN

Nº 6315-GN



Brida con nariz



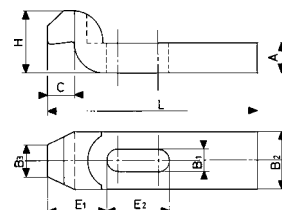
Referencia	B1	L1	Tornillo	A	B2
6315GN-9-100	9	100	M8	15	30
6315GN-11-125	11	125	M10	20	30
6315GN-14-160	14	160	M12 M14	25	40
6315GN-14-200	14	200	M12 M14	25	40
6315GN-18-160	18	160	M16 M18	30	50
6315GN-18-200	18	200	M16 M18	30	50
6315GN-18-250	18	250	M16 M18	30	50
6315GN-22-200	22	200	M20 M22	40	60
6315GN-22-250	22	250	M20 M22	40	60
6315GN-22-315	22	315	M20 M22	40	60
6315GN-26-250	26	250	M24	40	70
6315GN-26-315	26	315	M24	40	70
6315GN-34-315	34	315	M30	50	80
6315GN-34-400	34	400	M30	50	80

En nuestra **Fábrica con Normativa ISO 9001:2000**, podemos mecanizar piezas especiales **trapezoidales bajo plano** en cualquier tipo de material y tratamiento, asegurándole la **más alta calidad**.

DIN 6316



Brida con nariz acodada



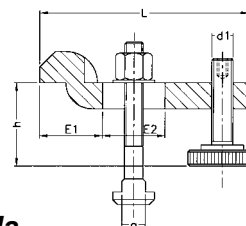
Referencia	B1	L	Tornillo	A	B2
6316-7-60	7	60	M6	10	20
6316-9-80	9	80	M8	12	25
6316-11-100	11	100	M10	15	30
6316-14-125	14	125	M12 M14	20	40
6316-18-125	18	125	M16 M18	25	50
6316-18-160	18	160	M16 M18	25	50
6316-22-160	22	160	M20 M22	30	60
6316-22-200	22	200	M20 M22	30	60
6316-26-200	26	200	M24	35	70
6316-26-250	26	250	M24	35	70
6316-34-250	34	250	M30	40	80
6316-34-315	34	315	M30	50	80
6316-43-400	43*	400	M36 M42	60	100

*Medida fuera de norma DIN-

Nº 6316-R



Brida regulable acodada

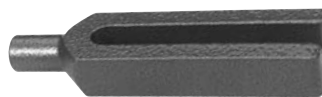


Referencia	Canal	DIN 6316	Tornillo*	h	H
6316R-11-100	10	11x100	M10X10X63	23	42
6316R-14-125	12	14x125	M12X12X80	30	54
6316R-14-125	14	14x125	M12X14X80	30	53
6316R-18-160	16	18x160	M16X16X100	38	66
6316R-18-160	18	18x160	M16X18X100	38	65
6316R-22-200	20	22x200	M20X20X125	46	85
6316R-22-200	22	22x200	M20X22X125	46	83
6316R-26-200	24	26x200	M24X24X160	50	90
6316R-26-200	28	26x200	M24X28X160	50	87

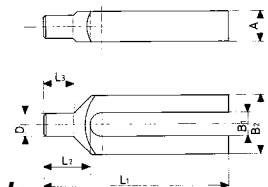
h= altura mínima
H= altura máxima

* NO SE INCLUYE EN EL PRECIO DE LA BRIDA

DIN 6315-C



Brida con extremo redondo



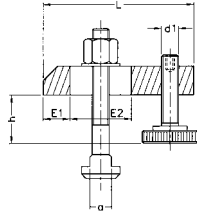
Referencia	B1	L1	Tornillo	A	B2
6315C-9-100	9	100	M8	15	30
6315C-11-125	11	125	M10	20	30
6315C-14-160	14	160	M12 M14	25	40
6315C-14-200	14	200	M12 M14	25	40
6315C-18-200	18	200	M16 M18	30	50
6315C-18-250	18	250	M16 M18	30	50
6315C-22-250	22	250	M20 M22	40	60
6315C-22-315	22	315	M20 M22	40	60
6315C-26-250	26	250	M24	40	70
6315C-26-315	26	315	M24	40	70
6315C-34-315	34	315	M30	50	80
6315C-34-400	34	400	M30	50	80



ELEMENTOS DE FIJACIÓN PARA MÁQUINA HERRAMIENTA

Tuercas. Arandelas. Espárragos. Tensores. **BRIDAS. CALZOS.** Mordazas. Topes. Dados Guía. Estuches.

Nº 6314-R



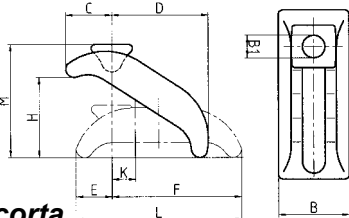
Brida regulable plana

Referencia	Canal	DIN 6314	Tornillo*	h	H
6314R-11-80	10	11x80	M10X10X63	8	27
6314R-14-100	12	14x100	M12X12X80	10	34
6314R-14-100	14	14x100	M12X14X80	10	33
6314R-18-125	16	18x125	M16X16X100	13	41
6314R-18-125	18	18x125	M16X18X100	13	40
6314R-22-160	20	22x160	M20X20X125	16	55
6314R-22-160	22	22x160	M20X22X125	16	53
6314R-26-200	24	26x200	M24X24X160	18	60
6314R-26-200	28	26x200	M24X28X160	18	75
6314R-34-250	36	34x250	M30X36x200	18	75

h= altura mínima
H= altura máxima

* NO SE INCLUYE EN EL PRECIO DE LA BRIDA

Nº 3932-K

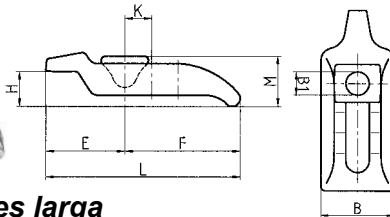


Brida sin escalones corta

Referencia	B1	Canal	DIN 787	M	h	H
3932K-13	13	x12 / x14	M12	57	0	40
3932K-18	18	x16 / x18	M16	90	0	60
3932K-22	22	x20 / x22	M20	103	0	70
3932K-26	26	x24 / x28	M24	120	0	85
3932K-32	32	x36	M30	138	0	100

h= altura mínima
H= altura máxima

Nº 4005-L

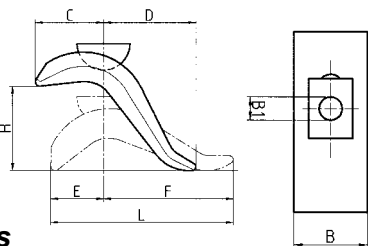


Brida sin escalones larga

Referencia	B1	Canal	DIN 787	M	h	H
4005L-22	22	x20 / x22	M20	60	25	50
4005L-26	26	x24 / x26	M24	70	30	70
4005L-32	32	x36	M30	80	40	75

h= altura mínima
H= altura máxima

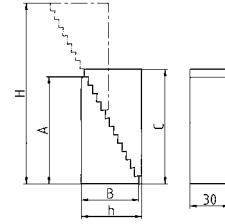
Nº 2807



Brida sin escalones

Referencia	B1	H	B	L	C	D	E	F
2807-17	17	75	50	140	55	60	30	110
2807-21	21	85	60	175	70	80	40	135

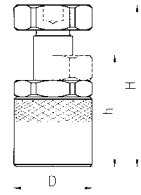
Nº 2016



Calzo universal

Referencia	Tamaño	h	H
2016-10	1	22	51
2016-20	2	39	107
2016-30	3	71	208

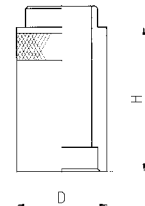
Nº 4100



Calzo variable por rosca métrica

Referencia	h	H	D
4100-30	30	42	28
4100-40	45	65	38
4100-50	65	95	45
4100-60	90	140	60

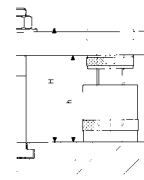
Nº 5400



Casquillo para calzo Nº 4100

Referencia	Para Calzo	D	H
5400-31	4100-30	30	15
5400-32	4100-30	30	30
5400-33	4100-30	30	60
5400-41	4100-40	38	20
5400-42	4100-40	38	40
5400-43	4100-40	38	80
5400-51	4100-50	45	30
5400-52	4100-50	45	60
5400-53	4100-50	45	100
5400-61	4100-60	60	50
5400-62	4100-60	60	100

Nº 2025



Calzo variable por rosca trapecoidal

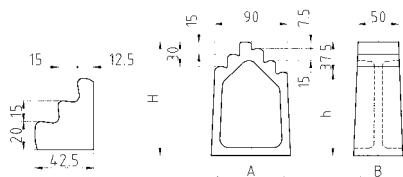
Referencia	h	H	Ø	Soporta [kN]
2025-10	40	50	32	15
2025-20	42	52	50	60
2025-30	50	70	50	60
2025-40	70	100	50	60
2025-50	100	140	70	100
2025-60	140	210	80	170
2025-70	190	300	100	350
2025-80	140	200	100	350
2025-90	190	280	140	600



ELEMENTOS DE FIJACIÓN PARA MÁQUINA HERRAMIENTA

Tuercas. Arandelas. Espárragos. Tensores. Bridas. **CALZOS. MORDAZAS.** Topes. Dados Guía. Estuches.

DIN 6318



Calzo de escalera ancho 50

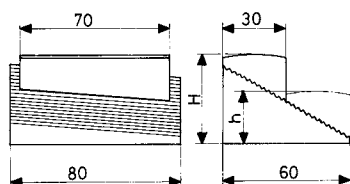
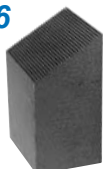
Referencia	h	H
6318-10	12,5	50
6318-20	57,5	95
6318-30	102,5	140
6318-40	147,5	185
6318-50	192,5	230
6318-60	237,5	275
6318-70	282,5	320

Nº 6318-B

Calzo de escalera ancho 80

Referencia	h	H
6318B-91	12,5	50
6318B-92	57,5	95
6318B-93	102,5	140

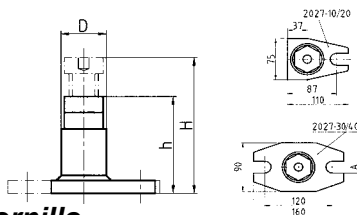
DIN 6326



Calzo ajustable con dentado oblicuo

Referencia	Pieza	Largo	Ancho	H
6326-10	A	80	60	40
6326-20	B	80	60	80
6326-30	C	80	60	120
6326-40	K	70	30	20
6326-50	G	70	30	40

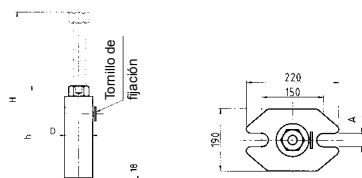
Nº 2027



Calzo variable de tornillo

Referencia	h	H	D	A	Soporta [kN]
2027-10	100	140	50	18	60
2027-20	140	200	50	18	60
2027-30	200	320	50	22	40
2027-40	320	550	50	22	25

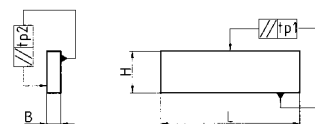
Nº 2028



Calzo variable de tornillo, 'Pesado'

Referencia	h	H	D	A	Soporta [kN]
2028-10	200	300	70	26	80
2028-20	280	460	70	26	60
2028-30	430	750	70	26	50
2028-40	710	1-250	70	26	40

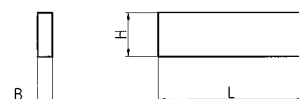
DIN 6346-P



Par de calzos paralelos

Referencia	H	B	L
6346-01	8	2,5	63
6346-02	10	3,2	63
6346-03	12	4	63
6346-04	16	5	63
6346-05	20	6,3	63
6346-06	12	4	100
6346-07	16	5	100
6346-08	20	6,3	100
6346-09	25	8	100
6346-10	32	10	100
6346-11	40	12	100
6346-12	25	8	160
6346-13	32	10	160
6346-14	40	12	160
6346-15	50	16	160
6346-16	63	20	160
6346-17	63	20	250
6346-18	80	25	250
6346-19	100	32	250
6346-20	100	40	400

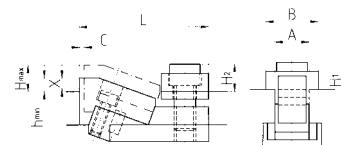
Nº 5600



Par de calzos paralelos "Grosos"

Referencia	H	B	L
5600-01	30	10	200
5600-02	40	20	200
5600-03	40	30	250
5600-04	50	40	300
5600-05	60	40	300
5600-06	60	50	400

Nº 2810



Mordaza plana de canal

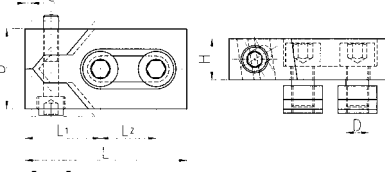
Referencia	Canal	L máx.	B	H1
2810-01	12	52	18	7
2810-02	14	55	22	8
2810-03	16	68	25	9
2810-04	18	71	28	10
2810-05	22	89	35	14



ELEMENTOS DE FIJACIÓN PARA MÁQUINA HERRAMIENTA

Tuercas. Arandelas. Espárragos. Tensores. Bridas. Calzos. **MORDAZAS. TOPES.** Dados Guía. Estuches.

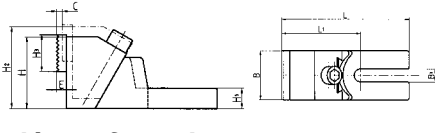
Nº 2815



Mordaza de fijación, baja

Referencia	Canal	H	B	L
2815-01	12	20	40	80
2815-02	14	20	40	80
2815-03	16	20	40	80
2815-04	16	25	50	100
2815-05	18	25	50	100
2815-06	20	25	50	100
2815-07	22	30	78	140
2815-08	24	30	78	140
2815-09	28	30	78	140
2815-10	30	30	78	140

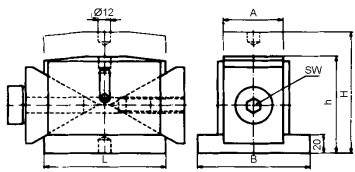
Nº 2820



Mordaza de fijación, reforzada

Referencia	Canal	B1	B	L
2820-01	12	19	65	177,5
2820-01	14	19	65	177,5
2820-01	16	19	65	177,5
2820-01	18	19	65	177,5
2820-02	20	26	75	226,5
2820-02	22	26	75	226,5
2820-02	24	26	75	226,5
2820-02	28	26	75	226,5
2820-02	30	26	75	226,5
2820-03	32	38	90	262,5
2820-03	36	38	90	262,5
2820-03	42	38	90	262,5

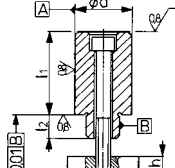
Nº 2039



Cuña de alineación

Referencia	h	H	L	B	Soporta [kN]
2039-10	50	63	63	--	40
2039-20	100	125	125	115	100
2039-30	170	190	175	120	250

Nº 4001



Cilindro de tope

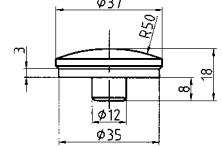
Referencia	Canal	l1-corto	l1-largo	d
4001-12	12	15	--	20
4001-13	12	--	25	20
4001-14	14	25	--	32

sigue: ▶

continuación ▼

Referencia	Canal	l1-corto	l1-largo	d
4001-15	14	--	50	32
4001-16	16	25	--	32
4001-17	16	--	50	32
4001-18	18	25	--	40
4001-19	18	--	50	40
4001-22	22	25	--	40
4001-23	22	--	50	40
4001-28	28	25	--	46
4001-29	28	--	50	46

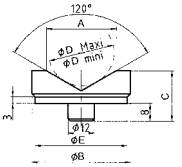
Nº 2040



Apoyo esférico para calzo

Referencia	Diámetro exterior	Diámetro espiga	Altura encajado
2040	37	12	10

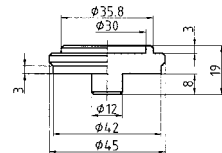
Nº 2041



Apoyo prismático para calzo

Referencia	Diámetro exterior (B)	Diámetro espiga	Altura encajado
2041	45	12	15
2041G	65	12	30

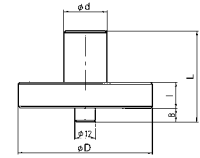
Nº 2042



Apoyo centrador para calzo

Referencia	Diámetro exterior	Diámetro espiga	Altura encajado
2042	45	12	8

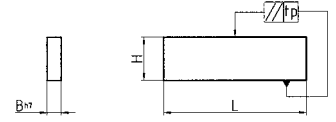
Nº 2043



Apoyo calzo bridas paralelas

Referencia	Diámetro exterior (D)	Diámetro espiga	Altura encajado
2043	63	12	12
2043G	78	12	15

Nº 2920



Par de topes paralelos

Referencia	B (Canal)	H	L
2920-01	8	25	100

sigue: ▶



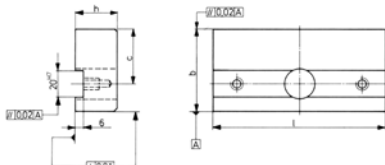
ELEMENTOS DE FIJACIÓN PARA MÁQUINA HERRAMIENTA

Tuercas. Arandelas. Espárragos. Tensores. Bridas. Calzos. Mordazas. **TOPES. DADOS GUÍA.** Estuches.

continuación ▾

Referencia	B (Canal)	H	L
2920-02	10	32	100
2920-03	12	40	100
2920-04	14	50	100
2920-05	16	50	160
2920-06	18	63	160
2920-07	20	63	160
2920-08	22	80	160
2920-09	24	80	160
2920-10	28	100	160

Nº 2921



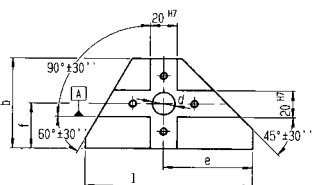
Tope paralelo

Referencia	Canal	h	b	l
2921-01	10-24	30	60	125
2921-02	12-36	60	80	160
2921-03	12-36	100	100	160

Juego de Pares

Referencia	Canal	h	b	l
2921-11	10-24	30	60	125
2921-12	12-36	60	80	160
2921-13	12-36	100	100	160

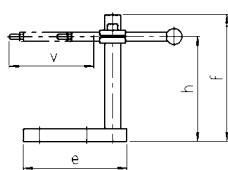
Nº 2922



Tope universal

Referencia	Canal	h	b	l
2922-01	10-20	15	68	125
2922-02	12-36	20	98	200

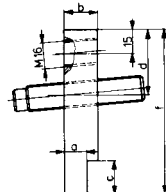
Nº 2924



Tope regulable

Referencia	Canal	h	v
2924-02	10-18	30-190	140
2924-03	16-28	30-190	140

Nº 4002



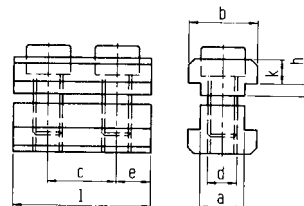
Tope de empuje

Referencia	Canal	b	f
4002-18	18	20	100
4002-20	20	25	125
4002-22	22	25	125

continuación ▾

Referencia	Canal	b	f
4002-24	24	32	150
4002-28	28	32	150

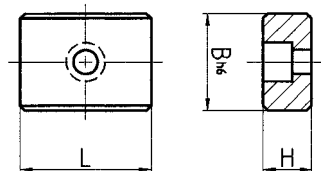
Nº 4003



Tope para ranura

Referencia	Canal	b	l
4003-12	12	18	36
4003-14	14	22	44
4003-16	16	25	50
4003-18	18	28	56
4003-20	20	32	64
4003-22	22	35	70
4003-24	24	40	80
4003-28	28	44	88

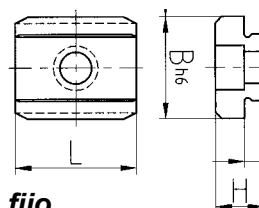
Nº 6322-1



Dado guía liso, fijo

Referencia	B	H	L
63221-01	10	8	20
63221-02	12	8	20
63221-03	14	10	22
63221-04	16	10	22
63221-05	18	10	22
63221-06	20	10	22
63221-07	22	12	32
63221-08	24	12	32

Nº 6322-2



Dado guía dos anchos, fijo

Referencia	Canal Máq.	Canal Útil	H	L
63222-01	10	20	10	22
63222-02	12	20	10	22
63222-03	14	20	10	25
63222-04	16	20	10	25
63222-05	18	20	10	25
63222-06	20	20	*	*
63222-07	22	20	12	32
63222-08	24	20	12	32
63222-09	28	20	12	32
63222-10	36	20	12	32

* Reemplazado por Ref- 63221-06

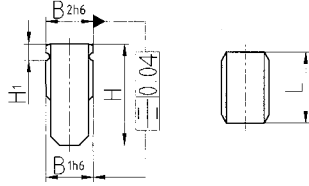
sigue: ➤



ELEMENTOS DE FIJACIÓN PARA MÁQUINA HERRAMIENTA

Tuercas. Arandelas. Espárragos. Tensores. Bridas. Calzos. Mordazas. Topes. **DADOS GUÍA. ESTUCHES.**

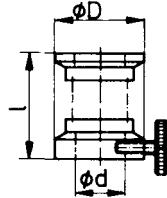
DIN 6323



Dado guía libre

Referencia	B1	B2	H	L
6323-01	10	12	12	20
6323-02	12	12	28,6	20
6323-03	12	20	14	32
6323-04	14	20	14	32
6323-05	16	20	14	32
6323-06	18	20	14	32
6323-07	20	20	45,5	32
6323-08	22	20	50,5	40
6323-09	24	20	55,5	40
6323-10	28	20	61,5	40
6323-11	36	20	76,5	50

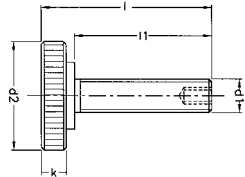
Nº 2044



Resorte para bridas

Referencia	D	d	l	Para Métrico
2044-02	22	10,5	28	M8-M10
2044-03	26	14,5	32	M12-M14
2044-04	32	18,5	38	M16-M18
2044-05	38	22,5	40	M20-M22
2044-06	45	27,5	44	M24-M27

Nº 2760



Tornillo de graduación

Referencia	d1	d2	l
2760-04	M10	30	50
2760-05	M12	35	50
2760-07	M16	40	70
2760-08	M20	50	80
2760-09	M24	60	90

Nº 2067



Limpiador de ranuras en 'T'

Referencia	Para limpiar ranuras de
2067-10	14-20
2067-20	22-32
2067-30	36-54

Nº 6800



Contenido:
 N° 4100 N° 2016
 N° 6315-GN N° 6314-D
 N° 6334 DIN 6330-B
 DIN 508 DIN 6340
 DIN 6379

Equipo elementos de fijación

Referencia	Medida
6800-00	M10x12
6800-01	M12x14
6800-02	M14x16
6800-03	M16x18

Nº 2100



Contenido:
 DIN 787 DIN 6379
 DIN 508 DIN 6330-B
 N° 6334 DIN 6319-C
 DIN 6319-G DIN 6340

Equipo elementos de fijación

Referencia	Medida
2100-01	M10x10
2100-02	M12x12
2100-03	M12x14
2100-04	M14x16
2100-05	M16x16
2100-06	M16x18
2100-07	M18x20
2100-08	M20x22
2100-09	M24x28

Nº 2110

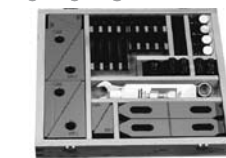


Contenido:
 N° 6314-D N° 2016
 DIN 787 DIN 6379
 DIN 508 DIN 6319-G
 DIN 6330-B N° 6334
 N° 2067 N° 2815
 Llave para tuercas

Equipo de fijación con mordazas Nº 2815

Referencia	Medida
2110-01	M10x10
2110-02	M12x12
2110-03	M12x14
2110-04	M16x16
2110-05	M16x18

Nº 2111



Contenido:
 N° 6314-D N° 2016
 DIN 787 DIN 6379
 DIN 508 DIN 6319-G
 DIN 6330-B N° 6334
 N° 2067 N° 2044
 Llave para tuercas

Equipo elementos de fijación

Referencia	Medida
2111-00	M10x10
2111-01	M12x12
2111-02	M12x14
2111-03	M16x16
2111-04	M16x18
2111-05	M20x20
2111-06	M20x22
2111-07	M20x24



ELEMENTOS DE FIJACIÓN PARA MÁQUINA HERRAMIENTA

Tuercas. Arandelas. Espárragos. Tensores. Bridas. Calzos. Mordazas. Topes. Dados Guía. **ESTUCHES.**

Nº 2926



Juego de topes paralelos

Juego calzos paralelos

Referencia	Medida
2926-01	2,5-25
2926-02	4-40
2926-03	8-63
2926-04	20-100

Juegos especiales para tornos

2926-06	4-32
2926-07	8-50

Nº 2016-40



8 u. Calzo universal 2016-10
8 u. Calzo universal 2016-20
4 u. Calzo universal 2016-30

Juego de calzos universales

Referencia	Medida
201640	22-208

Como complemento de los Elementos de Fijación para Máquina Herramienta consulte las páginas de:

Bridas Rápidas Kakuta

Fabricante japonés nº 1 **Pág. 32**



Brazo horizontal



Pinzas



de Tirante



Apriete horizontal



Neumáticas



Apriete y Tracción



Brazo vertical



Vari-clamp

Tornillos y Espárragos Holo-Krome® con Hexágono interior

Calidad 12.9 de alta resistencia **Pág. 114**



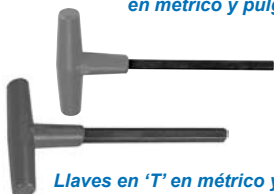
Espárragos con diferentes puntas

Auténticas llaves Allen®

Made in U.S.A. **Pág. 28**



Llaves acodadas planas y Ball-Plus en métrico y pulgadas.



Llaves en 'T' en métrico y pulgadas.



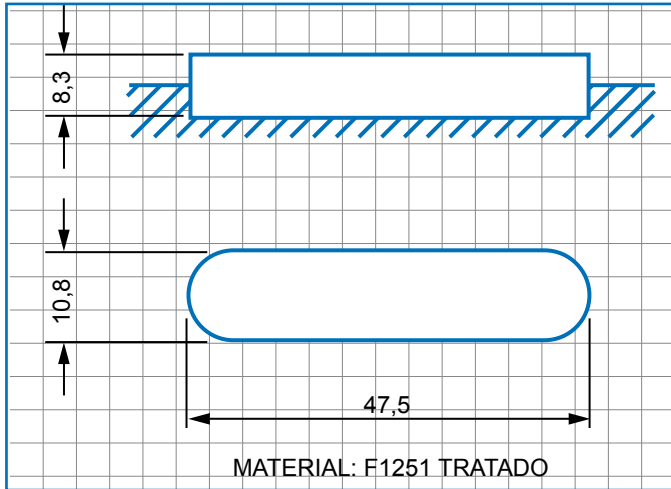
Juegos de llaves acodadas planas y Ball-Plus en métrico y pulgadas.



Juegos de llaves tipo navaja y llavero, planas y Ball-Plus en métrico y pulgadas.



¿Busca Ud. soluciones fuera de Norma?



Nosotros podemos fabricar piezas **especiales trapezoidales** que cumplan sus necesidades en **cualquier tipo de material y tratamiento**, asegurándole la **más alta calidad**.

Además podemos suministrarle:

- Chavetas en Acero Inoxidable
- Chavetas DIN 6885 en forma B y AB
- Chavetas con cabeza DIN 6887

MATERIALES PARA CHAVETAS EN STOCK

ACERO DE TEMPLE

Material N°: 1.0503

Código DIN: C45K

~ Código AISI: 1043

Composición esencial:

- %C: 0,42-0,5

ACEROS RESISTENTES A ÓXIDO Y ÁCIDOS

Material N°: 1.4571

Código DIN: X10CrNiMoTi18/10

~ Código AISI: 316Ti

Composición esencial:

- %C: <0,08
- %Cr: 16,5-18,5
- %Ni: 11,5-14,0
- %Mo: 2,0-2,5
- Aleación: Ti

¿Cree Ud. que con pedir

calidad 12.9 es suficiente? ...



Exija tornillos con A.D.N (Acta De Nacimiento)