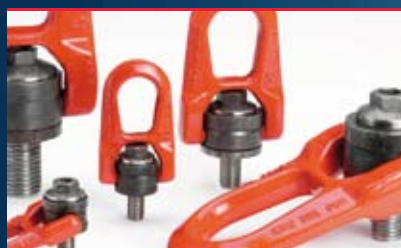


# CÁNCAMOS GIRATORIOS

## SAFETY SWIVEL HOIST RINGS



**Opac**  
S.L.  
elementos normalizados

# CÁNCAMOS GIRATORIOS



## TRAZABILIDAD CÁNCAMO A CÁNCAMO

Cada cáncamo tiene su propia trazabilidad mediante un código individual.



## COEFICIENTE DE SEGURIDAD ELEVADO

Único fabricante europeo con un coeficiente de elevación '5' en prácticamente toda la gama.



## ANILLO DE CENTRAJE

Toda la gama está disponible con anillo de centraje (versión +C), para ofrecer cargas de elevación aún más altas.



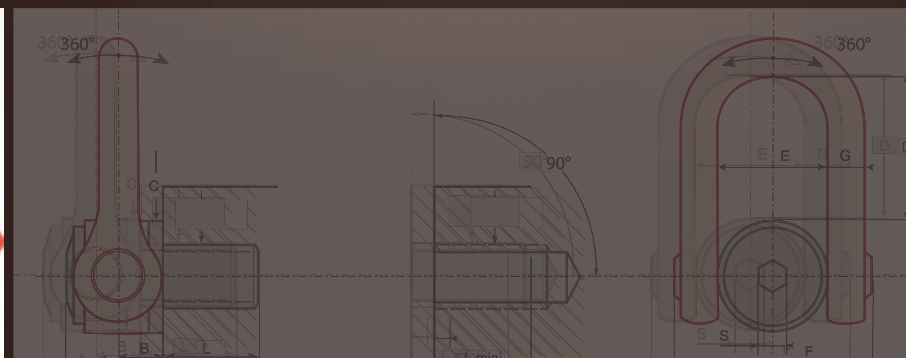
## NUESTRA CALIDAD ES SU SEGURIDAD

Calidad del acero > 8, coeficiente de seguridad elevado, altas cargas máximas de utilización (cmu) y excepcional acabado.

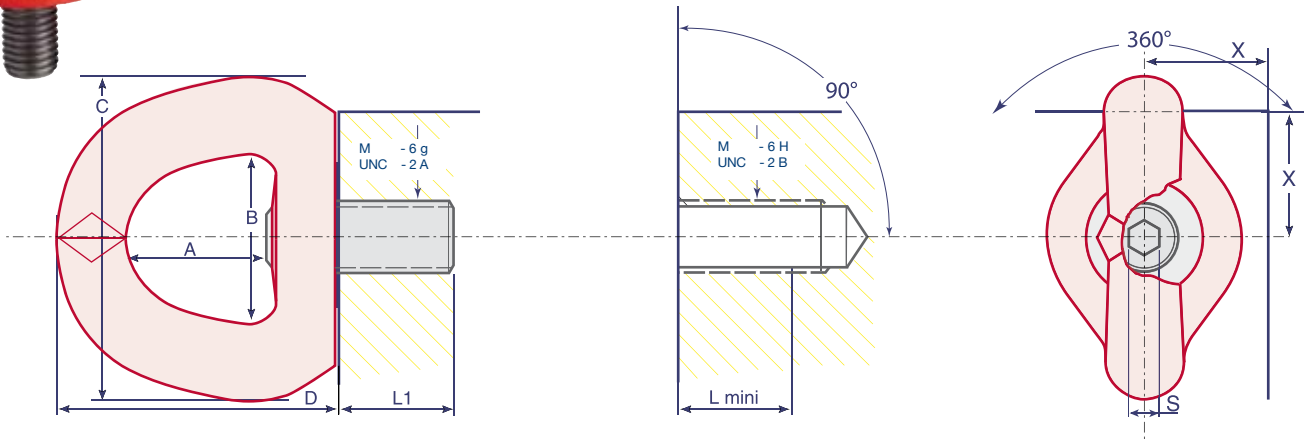


## ESPECIALES

Podemos fabricar cáncamos de roscas especiales sin mínimos de fabricación. Consúltenos.



CÁNCAMO GIRATORIO DE ELEVACIÓN <i>SWIVEL EYE BOLT</i>	SEB	4	+ CENTRAJE + CENTRING	5
CÁNCAMO DOBLE GIRATORIO ARTICULADO <i>DOUBLE SWIVEL RING</i>	DSR	6	+ CENTRAJE + CENTRING	7
CÁNCAMO GIRATORIO UNIVERSAL 3.D <i>DOUBLE SWIVEL SHACKLE</i>	DSS	8	+ CENTRAJE + CENTRING	9
CÁNCAMO DOBLE ARTICULADO <i>DOUBLE SWIVEL LIFTING POINT</i>	DSP	10	+ CENTRAJE + CENTRING	11
CÁNCAMO TRIPLE GIRATORIO ARTICULADO <i>TRIPLE SWIVEL RING</i>	TSR	12	+ CENTRAJE + CENTRING	13
GANCHO DOBLE GIRATORIO ARTICULADO <i>DOUBLE SWIVEL HOOK</i>	DSH	14	+ CENTRAJE + CENTRING	15
BRIDA EXTERIOR ROSCADA <i>OUTSIDE FLANGE THREADED</i>	OFT	16	+ CENTRAJE + CENTRING	17
CÁNCAMO DOBLE GIRATORIO ARTICULADO INOXIDABLE <i>STAINLESS STEEL DOUBLE SWIVEL RING</i>			SS.DSR	18
CÁNCAMO CENTRAL DE SEGURIDAD <i>CENTRAL SAFETY SHACKLE</i>			CSS	19
EJEMPLOS DE APLICACIÓN <i>SWIVEL RINGS IN USE</i>	20	CÁNCAMOS ESPECIALES <i>SPECIFIC RINGS</i>		21
INFORMACIÓN TÉCNICA <i>TECHNICAL INFORMATION</i>				22
TABLA DE CARGAS MÁXIMAS DE UTILIZACIÓN <i>MAXIMUM LOAD</i>				23



1,000 LBS = 0,4536 T

Referencia Reference	CMU WLL	Coef. Seguridad Safety Factor	Diámetro Diameter	Ø	P	Standard L1	N.m. Foot. LBS	X	S	A	B	C	D	Peso Weight
CSEB-16	1,6 T	5	M16 (x2)			27	50	35	8	38	45	90	78	0,8 Kg
CSEB-20	2,5 T	5	M20 (x2,5)			30	100	35	8	38	45	90	78	0,8 Kg
CSEB-24	4 T	5	M24 (x3)			36	160	50	14	58	70	134	115	2,6 Kg
CSEB-30	6,3 T	5	M30 (x3,5)			45	250	50	14	58	70	134	115	2,7 Kg
CSEB-36	10 T	5	M36 (x4)			54	320	70	14	88	94	190	166	8 Kg
CSEB-42	12,5 T	5	M42 (x4,5)			63	400	70	14	88	94	190	166	8,1 Kg
CSEB-48	15 T	4	M48 (x5)			68	600	70	19	88	94	190	166	9 Kg

\* no estándar / non-standard

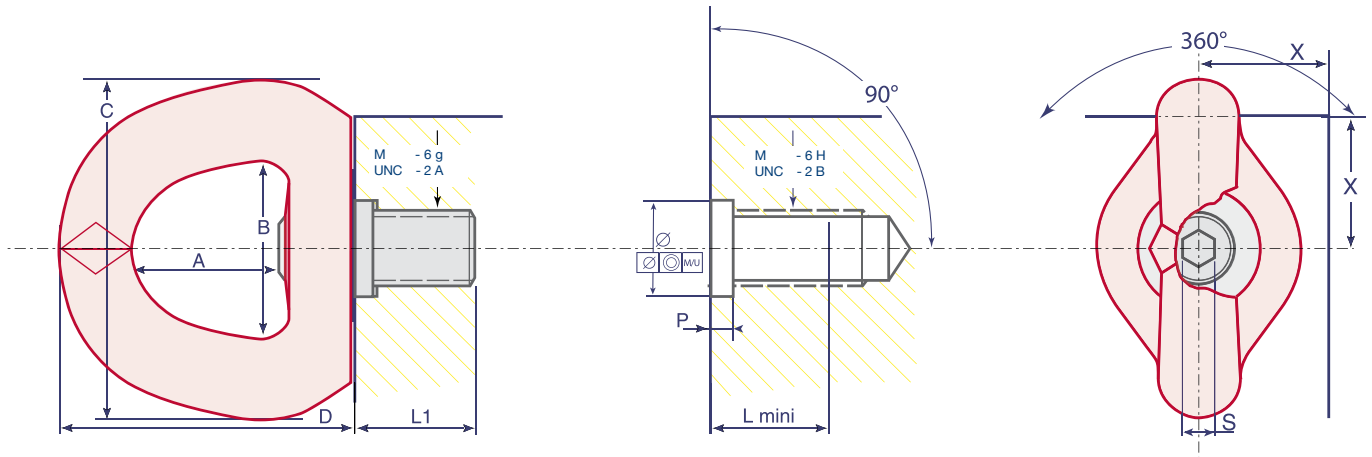
CMU = Carga Máxima de Utilización / WLL = Working Load Limit

T = Tonelada / Tone

Otras variantes del eje de fijación bajo solicitud / Other variants of the fixing axis available upon request



PATENTE REGISTRADA  
PATENTS FILED



1,000 LBS = 0,4536 T

Referencia Reference	CMU WLL	Coef. Seguridad Safety Factor	Diámetro Diameter	Ø	P	Standard L1	N.m. Foot. LBS	X	S	A	B	C	D	Peso Weight
CSEBC-16	1,6 T	5	M16 (x2)	20 <sup>+0,25</sup> <sub>0</sub>	3 <sup>+1</sup> <sub>+0,5</sub>	27	50	35	8	38	45	90	78	0,8 Kg
CSEBC-20	2,5 T	5	M20 (x2,5)	30 <sup>+0,25</sup> <sub>0</sub>	3 <sup>+1</sup> <sub>+0,5</sub>	30	100	35	8	38	45	90	78	0,8 Kg
CSEBC-24	4 T	5	M24 (x3)	30 <sup>+0,30</sup> <sub>0</sub>	4 <sup>+1</sup> <sub>+0,5</sub>	36	160	50	14	58	70	134	115	2,6 Kg
CSEBC-30	6,3 T	5	M30 (x3,5)	36 <sup>+0,30</sup> <sub>0</sub>	4 <sup>+1</sup> <sub>+0,5</sub>	45	250	50	14	58	70	134	115	2,7 Kg
CSEBC-36	10 T	5	M36 (x4)	48 <sup>+0,50</sup> <sub>+0,10</sub>	6 <sup>+1</sup> <sub>+0,5</sub>	54	320	70	14	88	94	190	166	8 Kg
CSEBC-42	12,5 T	5	M42 (x4,5)	48 <sup>+0,50</sup> <sub>+0,10</sub>	6 <sup>+1</sup> <sub>+0,5</sub>	63	400	70	14	88	94	190	166	8,1 Kg
CSEBC-48	15 T	4	M48 (x5)	64 <sup>+0,60</sup> <sub>+0,10</sub>	8 <sup>+1</sup> <sub>+0,5</sub>	68	600	70	19	88	94	190	166	9 Kg

\* no estándar / non-standard

CMU = Carga Máxima de Utilización / WLL = Working Load Limit

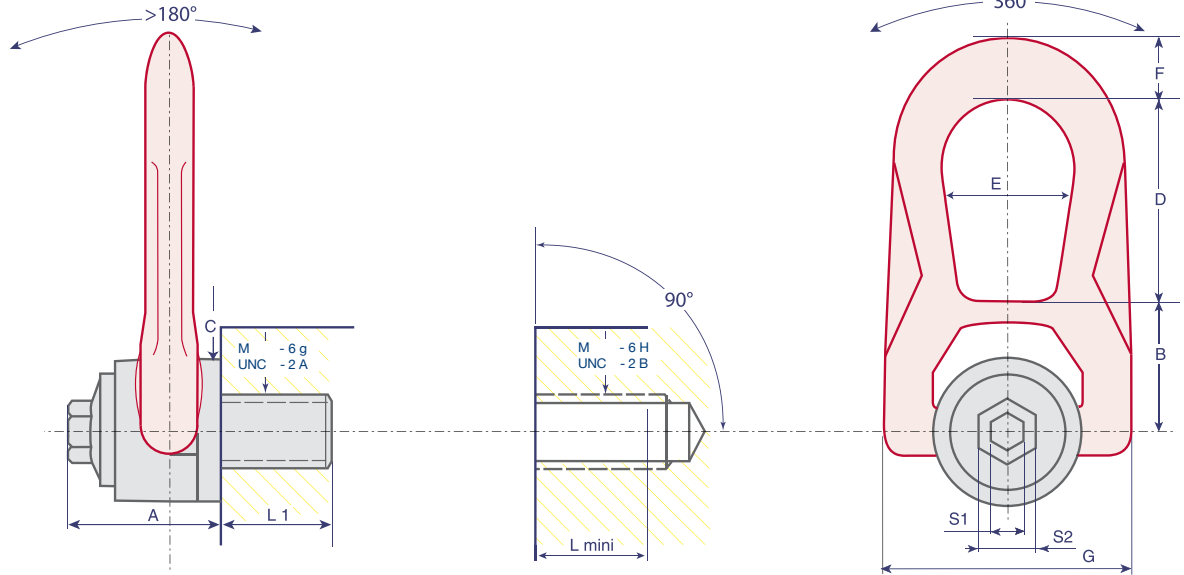
T = Tonelada / Tone

Otras variantes del eje de fijación bajo solicitud / Other variants of the fixing axis available upon request

ALTA RESISTENCIA / HIGH TENSILE

CALIDAD > 8 / CLASS > 8

PATENTE REGISTRADA  
PATENTS FILED



1,000 LBS = 0,4536 T

Referencia Reference	CMU WLL	Coef. Seguridad Safety Factor	Diámetro Diameter	Ø	P	Standard L1	N.m. Foot. LBS	S1	S2	A	B	C	D	E	F	G	Peso Weight
CDSR-4*	0,05 T	5	M4 (x0,7)			15	2	3		33	30	30	38	27	14	53	0,3 Kg
CDSR-5*	0,075 T	5	M5 (x0,8)			15	3	4		33	30	30	38	27	14	53	0,3 Kg
CDSR-6*	0,1 T	5	M6 (x1)			15	4	5		33	30	30	38	27	14	53	0,3 Kg
CDSR-8	0,3 T	5	M8 (x1,25)			14	6	8	16	33	30	30	38	27	14	53	0,3 Kg
CDSR-10	0,6 T	5	M10 (x1,50)			17	10	8	16	33	30	30	38	27	14	53	0,3 Kg
CDSR-12	1 T	5	M12 (x1,75)			21	15	8	16	33	30	30	38	27	14	53	0,3 Kg
CDSR-14*	1,3 T	5	M14 (x2)			23	30	8	20	45	42	45	54	38	17	76	0,9 Kg
CDSR-16	1,6 T	5	M16 (x2)			27	50	8	20	45	42	45	54	38	17	76	0,9 Kg
CDSR-18*	2 T	5	M18 (x2,5)			27	70	8	20	45	42	45	54	38	17	76	0,9 Kg
CDSR-20	2,5 T	5	M20 (x2,5)			30	100	8	20	45	42	45	54	38	17	76	0,9 Kg
CDSR-22*	3 T	5	M22 (x2,5)			33	120	14	24	62	55	60	83	55	25	117	2,6 Kg
CDSR-24	4 T	5	M24 (x3)			36	160	14	24	62	55	60	83	55	25	117	2,6 Kg
CDSR-27*	5 T	5	M27 (x3)			40	200	14	24	62	55	60	83	55	25	117	2,7 Kg
CDSR-30	6,3 T	5	M30 (x3,5)			45	250	14	24	62	55	60	83	55	25	117	2,7 Kg
CDSRNC-5-16	650 LBS	5	UNC 5/16"-18			15	7 FL	5/16"	5/8"	33	30	30	38	27	14	53	0,3 Kg
CDSRNC-3-8	1,200 LBS	5	UNC 3/8"-16			17	8 FL	5/16"	5/8"	33	30	30	38	27	14	53	0,3 Kg
CDSRNC-1-2	2,200 LBS	5	UNC 1/2"-13			21	12 FL	5/16"	5/8"	33	30	30	38	27	14	53	0,3 Kg
CDSRNC-5-8	3,800 LBS	5	UNC 5/8"-11			27	40 FL	5/16"	20	45	42	45	54	38	17	76	0,9 Kg
CDSRNC-3-4	5,500 LBS	5	UNC 3/4"-10			30	80 FL	5/16"	20	45	42	45	54	38	17	76	0,9 Kg
CDSRNC-7-8	6,600 LBS	5	UNC 7/8"-9			33	100 FL	9/16"	24	62	55	60	83	55	25	117	2,5 Kg
CDSRNC-1	10,000 LBS	5	UNC 1"-8			36	125 FL	9/16"	24	62	55	60	83	55	25	117	2,6 Kg

\* no estándar / non-standard

CMU = Carga Máxima de Utilización / WLL = Working Load Limit

T = Tonelada / Tone

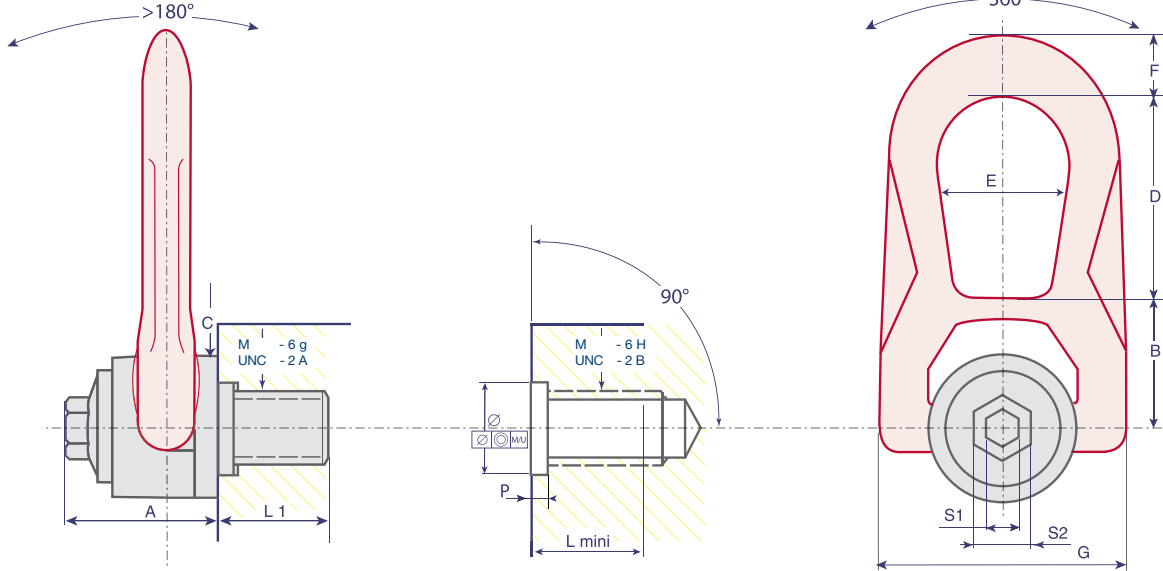
Otras variantes del eje de fijación bajo solicitud / Other variants of the fixing axis available upon request

ALTA RESISTENCIA / HIGH TENSILE

CALIDAD > 8 / CLASS > 8



PATENTE REGISTRADA  
PATENTS FILED



1,000 LBS = 0,4536 T

Referencia Reference	CMU WLL	Coef. Seguridad Safety Factor	Diámetro Diameter	Ø	P	Standard L1	N.m. Foot. LBS	S1	S2	A	B	C	D	E	F	G	Peso Weight
CDSRC-4*	0,05 T	5	M4 (x0,7)	16 <sup>+0,25</sup> <sub>0</sub>	3 <sup>+1</sup> <sub>+0,5</sub>	15	2	3		33	30	30	38	27	14	53	0,3 Kg
CDSRC-5*	0,075 T	5	M5 (x0,8)	16 <sup>+0,25</sup> <sub>0</sub>	3 <sup>+1</sup> <sub>+0,5</sub>	15	3	4		33	30	30	38	27	14	53	0,3 Kg
CDSRC-6*	0,1 T	5	M6 (x1)	16 <sup>+0,25</sup> <sub>0</sub>	3 <sup>+1</sup> <sub>+0,5</sub>	15	4	5		33	30	30	38	27	14	53	0,3 Kg
CDSRC-8	0,5 T	5	M8 (x1,25)	16 <sup>+0,25</sup> <sub>0</sub>	3 <sup>+1</sup> <sub>+0,5</sub>	14	6	8	16	33	30	30	38	27	14	53	0,3 Kg
CDSRC-10	0,8 T	5	M10 (x1,50)	20 <sup>+0,25</sup> <sub>0</sub>	3 <sup>+1</sup> <sub>+0,5</sub>	17	10	8	16	33	30	30	38	27	14	53	0,3 Kg
CDSRC-12	1,2 T	5	M12 (x1,75)	20 <sup>+0,25</sup> <sub>0</sub>	3 <sup>+1</sup> <sub>+0,5</sub>	21	15	8	16	33	30	30	38	27	14	53	0,3 Kg
CDSRC-14*	1,3 T	5	M14 (x2)	20 <sup>+0,25</sup> <sub>0</sub>	3 <sup>+1</sup> <sub>+0,5</sub>	23	30	8	20	45	42	45	54	38	17	76	0,9 Kg
CDSRC-16	2 T	5	M16 (x2)	20 <sup>+0,25</sup> <sub>0</sub>	3 <sup>+1</sup> <sub>+0,5</sub>	27	50	8	20	45	42	45	54	38	17	76	0,9 Kg
CDSRC-18*	2 T	5	M18 (x2,5)	30 <sup>+0,30</sup> <sub>0</sub>	3 <sup>+1</sup> <sub>+0,5</sub>	27	70	8	20	45	42	45	54	38	17	76	0,9 Kg
CDSRC-20	2,7 T	5	M20 (x2,5)	30 <sup>+0,30</sup> <sub>0</sub>	3 <sup>+1</sup> <sub>+0,5</sub>	30	100	8	20	45	42	45	54	38	17	76	0,9 Kg
CDSRC-22*	3 T	5	M22 (x2,5)	30 <sup>+0,30</sup> <sub>0</sub>	4 <sup>+1</sup> <sub>+0,5</sub>	33	120	14	24	62	55	60	83	55	25	117	2,6 Kg
CDSRC-24	5 T	5	M24 (x3)	30 <sup>+0,30</sup> <sub>0</sub>	4 <sup>+1</sup> <sub>+0,5</sub>	36	160	14	24	62	55	60	83	55	25	117	2,6 Kg
CDSRC-27*	5 T	5	M27 (x3)	36 <sup>+0,30</sup> <sub>0</sub>	4 <sup>+1</sup> <sub>+0,5</sub>	40	200	14	24	62	55	60	83	55	25	117	2,7 Kg
CDSRC-30	6,3 T	5	M30 (x3,5)	36 <sup>+0,30</sup> <sub>0</sub>	4 <sup>+1</sup> <sub>+0,5</sub>	45	250	14	24	62	55	60	83	55	25	117	2,7 Kg
CDSRCNC-5-16	650 LBS	5	UNC 5/16"-18	20 <sup>+0,25</sup> <sub>0</sub>	3 <sup>+1</sup> <sub>+0,5</sub>	15	7 FL	5/16"	5/8"	33	30	30	38	27	14	53	0,3 Kg
CDSRCNC-3-8	1,200 LBS	5	UNC 3/8"-16	20 <sup>+0,25</sup> <sub>0</sub>	3 <sup>+1</sup> <sub>+0,5</sub>	17	8 FL	5/16"	5/8"	33	30	30	38	27	14	53	0,3 Kg
CDSRCNC-1-2	2,200 LBS	5	UNC 1/2"-13	20 <sup>+0,25</sup> <sub>0</sub>	3 <sup>+1</sup> <sub>+0,5</sub>	21	12 FL	5/16"	5/8"	33	30	30	38	27	14	53	0,3 Kg
CDSRCNC-5-8	3,800 LBS	5	UNC 5/8"-11	20 <sup>+0,25</sup> <sub>0</sub>	3 <sup>+1</sup> <sub>+0,5</sub>	27	40 FL	5/16"	20	45	42	45	54	38	17	76	0,9 Kg
CDSRCNC-3-4	5,500 LBS	5	UNC 3/4"-10	30 <sup>+0,30</sup> <sub>0</sub>	3 <sup>+1</sup> <sub>+0,5</sub>	30	80 FL	5/16"	20	45	42	45	54	38	17	76	0,9 Kg
CDSRCNC-7-8	6,600 LBS	5	UNC 7/8"-9	30 <sup>+0,30</sup> <sub>0</sub>	4 <sup>+1</sup> <sub>+0,5</sub>	33	100 FL	9/16"	24	62	55	60	83	55	25	117	2,5 Kg
CDSRCNC-1	10,000 LBS	5	UNC 1"-8	30 <sup>+0,30</sup> <sub>0</sub>	4 <sup>+1</sup> <sub>+0,5</sub>	36	125 FL	9/16"	24	62	55	60	83	55	25	117	2,6 Kg

\* no estándar / non-standard

CMU = Carga Máxima de Utilización / WLL = Working Load Limit

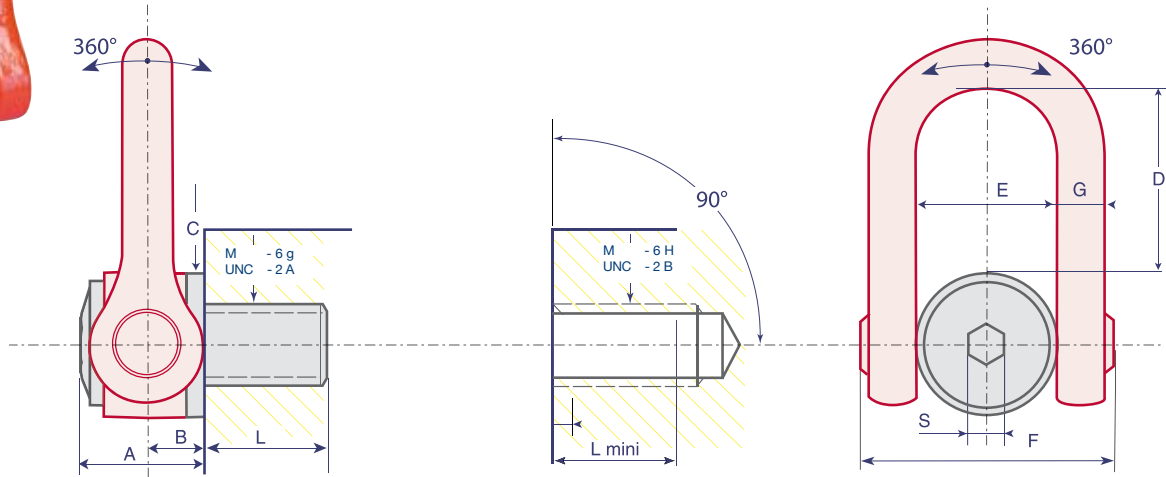
T = Tonelada / Tone

Otras variantes del eje de fijación bajo solicitud / Other variants of the fixing axis available upon request

ALTA RESISTENCIA / HIGH TENSILE

CALIDAD > 8 / CLASS > 8

PATENTE REGISTRADA  
PATENTS FILED



1,000 LBS = 0,4536 T

Referencia Reference	CMU WLL	Coef. Seguridad Safety Factor	Diámetro Diameter	Ø	P	Standard L	N.m. Foot. LBS	S	A	B	C	D	E	F	G	Peso Weight
CDSS-30	7,3 T	5	M30 (x3,5)			45	250	19	61	31	70	104	73	145	29	5,5 Kg
CDSS-33*	8 T	5	M33 (x3,5)			50	250	19	61	31	70	104	73	145	29	5,5 Kg
CDSS-36	10 T	5	M36 (x4)			54	320	19	61	31	70	104	73	145	29	5,5 Kg
CDSS-36-300*	10 T	5	M36 (x3)			54	320	19	61	31	70	104	73	145	29	5,5 Kg
CDSS-39*	10 T	5	M39 (x4)			58	320	19	61	31	70	104	73	145	29	5,7 Kg
CDSS-42	12,5 T	5	M42 (x4,5)			63	400	19	61	31	70	104	73	145	29	5,8 Kg
CDSS-42-300*	12,5 T	5	M42 (x3)			63	400	19	61	31	70	104	73	145	29	5,8 Kg
CDSS-45*	15 T	4	M45 (x4,5)			63	400	19	61	31	70	104	73	145	29	5,7 Kg
CDSS-48	20 T	4	M48 (x5)			68	600	19	79	38	90	125	91	184	33	11 Kg
CDSS-48-300*	20 T	4	M48 (x3)			68	600	19	79	38	90	125	91	184	33	11 Kg
CDSS-48-400*	20 T	4	M48 (x4)			68	600	19	79	38	90	125	91	184	33	11 Kg
CDSS-52*	20 T	4	M52 (x5)			68	600	19	79	38	90	125	91	184	33	11,2 Kg
CDSS-56	25 T	4	M56 (x5,5)			78	600	19	79	38	90	125	91	184	33	11,3 Kg
CDSS-56-400*	25 T	4	M56 (x4)			78	600	19	79	38	90	125	91	184	33	11,4 Kg
CDSS-64	32,1 T	4	M64 (x6)			90	600	19	79	38	95	125	91	184	33	12,2 Kg
CDSS-64-400*	32,1 T	4	M64 (x4)			90	600	19	79	38	95	125	91	184	33	12,2 Kg
CDSS-72*	25 T	4	M72 (x6)			90	600	19	79	38	95	125	91	184	33	14 Kg
CDSS-72-400*	25 T	4	M72 (x4)			90	600	19	79	38	95	125	91	184	33	14 Kg
CDSS-80*	32,1 T	4	M80 (x6)			90	600	19	79	38	95	125	91	184	33	15 Kg
CDSS-90*	32,1 T	4	M90 (x6)			90	600	19	79	38	95	125	91	184	33	15,5 Kg
CDSS-100*	32,1 T	4	M100 (x6)			90	600	19	79	38	95	125	91	184	33	16,5 Kg
CDSSNC-1-1-4	14,000 LBS	5	UNC 1 1/4"-7			45	200 FL.	3/4"	61	31	70	104	73	145	29	5,4 Kg
CDSSNC-1-3-8*	20,000 LBS	5	UNC 1 3/8"-6			54	300 FL.	3/4"	61	31	70	104	73	145	29	5,4 Kg
CDSSNC-1-1-2	20,000 LBS	5	UNC 1 1/2"-6			61	300 FL.	3/4"	61	31	70	104	73	145	29	5,4 Kg
CDSSNC-2	50,000 LBS	4	UNC 2"-4 1/2			76	450 FL.	3/4"	79	38	90	125	91	184	33	11,1 Kg

\* no estándar / non-standard

CMU = Carga Máxima de Utilización / WLL = Working Load Limit

T = Tonelada / Tone

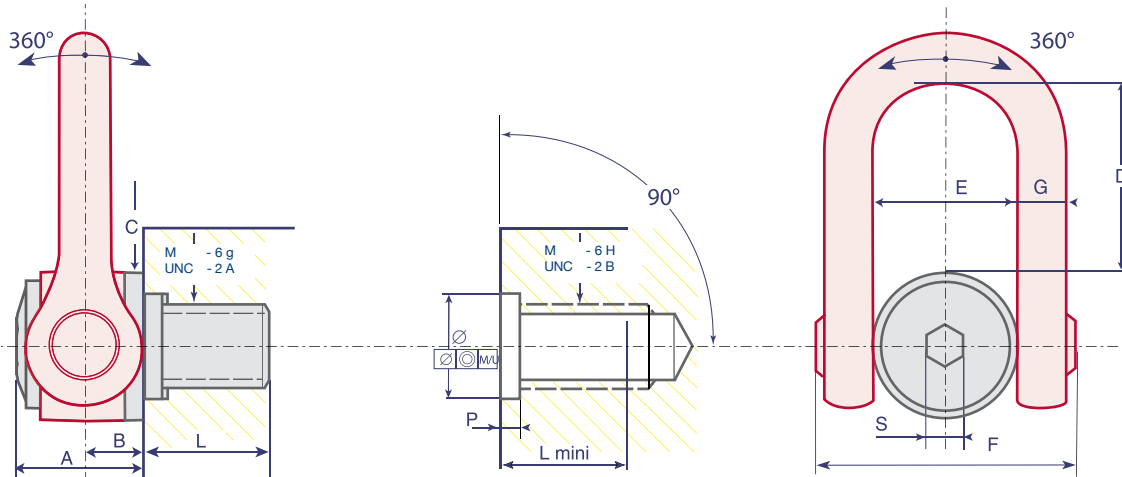
Otras variantes del eje de fijación bajo solicitud / Other variants of the fixing axis available upon request

ALTA RESISTENCIA / HIGH TENSILE

CALIDAD > 8 / CLASS > 8



PATENTE REGISTRADA  
PATENTS FILED



1,000 LBS = 0,4536 T

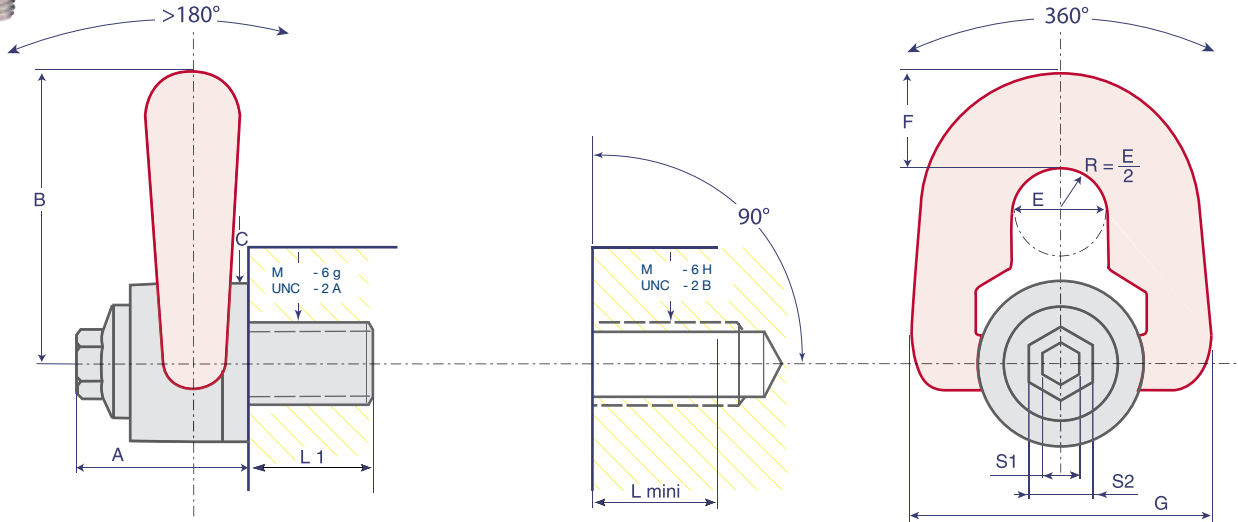
Referencia Reference	CMU WLL	Coef. Seguridad Safety Factor	Diámetro Diameter	Ø	P	Standard L	N.m. Foot. LBS	S	A	B	C	D	E	F	G	Peso Weight
CDSSC-30	8 T	5	M30 (x3,5)	36 <sup>+0,30</sup> <sub>+0,00</sub>	4 <sup>+1</sup> <sub>+0,5</sub>	45	250	19	61	31	70	104	73	145	29	5,5 Kg
CDSSC-33*	8 T	5	M33 (x3,5)	48 <sup>+0,30</sup> <sub>+0,00</sub>	6 <sup>+1</sup> <sub>+0,5</sub>	50	250	19	61	31	70	104	73	145	29	5,5 Kg
CDSSC-36	11 T	5	M36 (x4)	48 <sup>+0,50</sup> <sub>+0,10</sub>	6 <sup>+1</sup> <sub>+0,5</sub>	54	320	19	61	31	70	104	73	145	29	5,5 Kg
CDSSC-36-300*	10 T	5	M36 (x3)	48 <sup>+0,50</sup> <sub>+0,10</sub>	6 <sup>+1</sup> <sub>+0,5</sub>	54	320	19	61	31	70	104	73	145	29	5,5 Kg
CDSSC-42	13 T	5	M42 (x4,5)	48 <sup>+0,50</sup> <sub>+0,10</sub>	6 <sup>+1</sup> <sub>+0,5</sub>	63	400	19	61	31	70	104	73	145	29	5,8 Kg
CDSSC-42-300*	12,5 T	5	M42 (x3)	48 <sup>+0,50</sup> <sub>+0,10</sub>	6 <sup>+1</sup> <sub>+0,5</sub>	63	400	19	61	31	70	104	73	145	29	5,8 Kg
CDSSC-45*	15 T	4	M45 (x4,5)	48 <sup>+0,50</sup> <sub>+0,10</sub>	8 <sup>+1</sup> <sub>+0,5</sub>	63	400	19	61	31	70	104	73	145	29	5,7 Kg
CDSSC-48	22 T	4	M48 (x5)	64 <sup>+0,60</sup> <sub>+0,10</sub>	8 <sup>+1</sup> <sub>+0,5</sub>	68	600	19	79	38	90	125	91	184	33	11 Kg
CDSSC-48-300*	20 T	4	M48 (x3)	64 <sup>+0,60</sup> <sub>+0,10</sub>	8 <sup>+1</sup> <sub>+0,5</sub>	68	600	19	79	38	90	125	91	184	33	11 Kg
CDSSC-48-400*	20 T	4	M48 (x4)	64 <sup>+0,60</sup> <sub>+0,10</sub>	8 <sup>+1</sup> <sub>+0,5</sub>	68	600	19	79	38	90	125	91	184	33	11 Kg
CDSSC-56	26 T	4	M56 (x5,5)	64 <sup>+0,60</sup> <sub>+0,10</sub>	8 <sup>+1</sup> <sub>+0,5</sub>	78	600	19	79	38	90	125	91	184	33	11,5 Kg
CDSSC-56-400*	25 T	4	M56 (x4)	64 <sup>+0,60</sup> <sub>+0,10</sub>	8 <sup>+1</sup> <sub>+0,5</sub>	78	600	19	79	38	90	125	91	184	33	11,5 Kg
CDSSC-64	32,1 T	4	M64 (x6)	74 <sup>+0,60</sup> <sub>+0,10</sub>	10 <sup>+1</sup> <sub>+0,5</sub>	90	600	19	79	38	95	125	91	184	33	12,2 Kg
CDSSC-64-400*	32,1 T	4	M64 (x4)	74 <sup>+0,60</sup> <sub>+0,10</sub>	10 <sup>+1</sup> <sub>+0,5</sub>	90	600	19	79	38	95	125	91	184	33	12,2 Kg
CDSSCNC-1-1-4	14,000 LBS	5	UNC 1 1/4"-7	36 <sup>+0,30</sup> <sub>+0</sub>	4 <sup>+1</sup> <sub>+0,5</sub>	45	200 F.L.	3/4"	61	31	70	104	73	145	29	5,4 Kg
CDSSCNC-1-3-8*	20,000 LBS	5	UNC 1 3/8"-6	48 <sup>+0,50</sup> <sub>+0,10</sub>	6 <sup>+1</sup> <sub>+0,5</sub>	54	300 F.L.	3/4"	61	31	70	104	73	145	29	5,4 Kg
CDSSCNC-1-1-2	20,000 LBS	5	UNC 1 1/2"-6	48 <sup>+0,50</sup> <sub>+0,10</sub>	6 <sup>+1</sup> <sub>+0,5</sub>	61	300 F.L.	3/4"	61	31	70	104	73	145	29	5,4 Kg
CDSSCNC-2	50,000 LBS	4	UNC 2"-4 1/2	64 <sup>+0,50</sup> <sub>+0,10</sub>	8 <sup>+1</sup> <sub>+0,5</sub>	76	450 F.L.	3/4"	79	38	90	125	91	184	33	11,1 Kg

\* no estándar / non-standard

CMU = Carga Máxima de Utilización / WLL = Working Load Limit

T = Tonelada / Tone

Otras variantes del eje de fijación bajo solicitud / Other variants of the fixing axis available upon request



1,000 LBS = 0,4536 T

Referencia Reference	CMU WLL	Coef. Seguridad Safety Factor	Diámetro Diameter	Ø	P	Standard L1	N.m. Foot. LBS	S1	S2	A	B	C	E	F	G	Peso Weight
CDSP-8	0,3 T	5	M8 (x1,25)			14	6	8	16	33	56	30	19	19	58	0,3 Kg
CDSP-10	0,6 T	5	M10 (x1,50)			17	10	8	16	33	56	30	19	19	58	0,3 Kg
CDSP-12	1 T	5	M12 (x1,75)			21	15	8	16	33	56	30	19	19	58	0,3 Kg
CDSP-14*	1,3 T	5	M14 (x2)			23	30	8	20	45	76	45	25	27	79	0,9 Kg
CDSP-16	1,6 T	5	M16 (x2)			27	50	8	20	45	76	45	25	27	79	0,9 Kg
CDSP-18*	2 T	5	M18 (x2,5)			27	70	8	20	45	76	45	25	27	79	1 Kg
CDSP-20	2,5 T	5	M20 (x2,5)			30	100	8	20	45	76	45	25	27	79	1 Kg
CDSPNC-5-16	650 LBS	5	UNC 5/16"-18			15	7 F.L.	5/16"	5/8"	33	56	30	19	19	58	0,3 Kg
CDSPNC-3-8	1,200 LBS	5	UNC 3/8"-16			17	8 F.L.	5/16"	5/8"	33	56	30	19	19	58	0,3 Kg
CDSPNC-1-2	2,200 LBS	5	UNC 1/2"-13			21	12 F.L.	5/16"	5/8"	33	56	30	19	19	58	0,3 Kg
CDSPNC-5-8	3,800 LBS	5	UNC 5/8"-11			27	40 F.L.	5/16"	20	45	76	45	25	27	79	1 Kg
CDSPNC-3-4	5,500 LBS	5	UNC 3/4"-10			30	80 F.L.	5/16"	20	45	76	45	25	27	79	1 Kg

\* no estándar / non-standard

CMU = Carga Máxima de Utilización / WLL = Working Load Limit

T = Tonelada / Tone

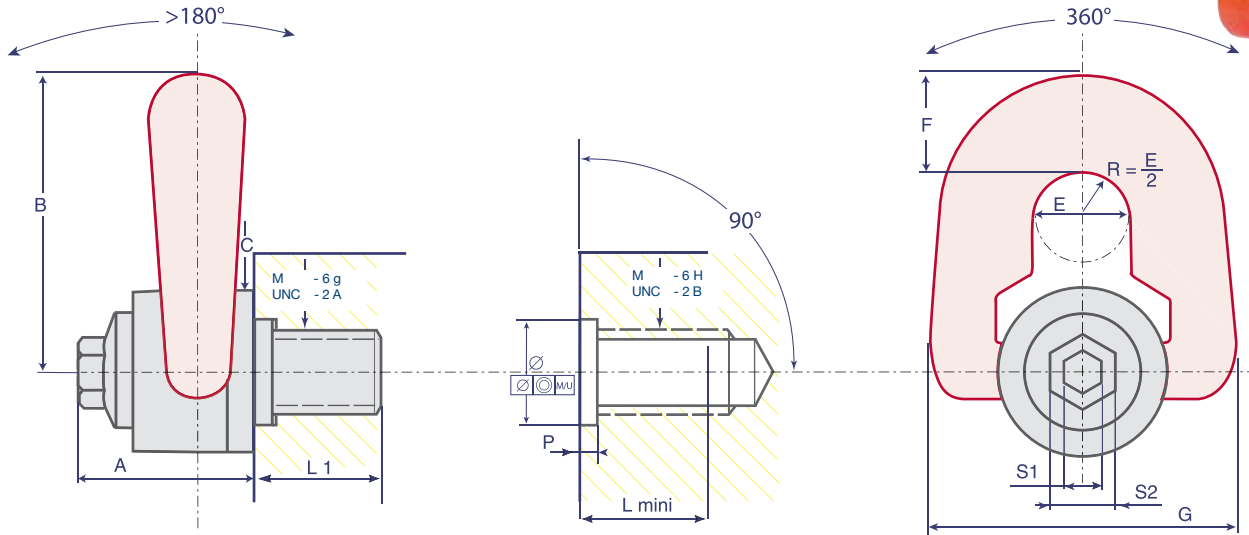
Otras variantes del eje de fijación bajo solicitud / Other variants of the fixing axis available upon request

ALTA RESISTENCIA / HIGH TENSILE

CALIDAD > 8 / CLASS > 8



PATENTE REGISTRADA  
PATENTS FILED



1,000 LBS = 0,4536 T

Referencia Reference	CMU WLL	Coef. Seguridad Safety Factor	Diámetro Diameter	Ø	P	Standard L1	N.m. Foot. LBS	S1	S2	A	B	C	E	F	G	Peso Weight
CDSPC-8	0,3 T	5	M8 (x1,25)	16 <sup>+0,25</sup> <sub>0</sub>	3 <sup>+1</sup> <sub>+0,5</sub>	14	6	8	16	33	56	30	19	19	58	0,3 Kg
CDSPC-10	0,6 T	5	M10 (x1,50)	20 <sup>+0,25</sup> <sub>0</sub>	3 <sup>+1</sup> <sub>+0,5</sub>	17	10	8	16	33	56	30	19	19	58	0,3 Kg
CDSPC-12	1 T	5	M12 (x1,75)	20 <sup>+0,25</sup> <sub>0</sub>	3 <sup>+1</sup> <sub>+0,5</sub>	21	15	8	16	33	56	30	19	19	58	0,3 Kg
CDSPC-14*	1,3 T	5	M14 (x2)	20 <sup>+0,25</sup> <sub>0</sub>	3 <sup>+1</sup> <sub>+0,5</sub>	23	30	8	20	45	76	45	25	27	79	0,9 Kg
CDSPC-16	1,6 T	5	M16 (x2)	20 <sup>+0,25</sup> <sub>0</sub>	3 <sup>+1</sup> <sub>+0,5</sub>	27	50	8	20	45	76	45	25	27	79	0,9 Kg
CDSPC-18*	2 T	5	M18 (x2,5)	30 <sup>+0,30</sup> <sub>0</sub>	3 <sup>+1</sup> <sub>+0,5</sub>	27	70	8	20	45	76	45	25	27	79	1 Kg
CDSPC-20	2,5 T	5	M20 (x2,5)	30 <sup>+0,30</sup> <sub>0</sub>	3 <sup>+1</sup> <sub>+0,5</sub>	30	100	8	20	45	81	45	25	27	79	1 Kg
CDSPCNC-5-16	650 LBS	5	UNC 5/16"-18	20 <sup>+0,25</sup> <sub>0</sub>	3 <sup>+1</sup> <sub>+0,5</sub>	15	7 F.L.	5/16"	5/8"	33	56	30	19	19	58	0,3 Kg
CDSPCNC-3-8	1,200 LBS	5	UNC 3/8"-16	20 <sup>+0,25</sup> <sub>0</sub>	3 <sup>+1</sup> <sub>+0,5</sub>	17	8 F.L.	5/16"	5/8"	33	56	30	19	19	58	0,3 Kg
CDSPCNC-1-2	2,200 LBS	5	UNC 1/2"-13	20 <sup>+0,25</sup> <sub>0</sub>	3 <sup>+1</sup> <sub>+0,5</sub>	21	12 F.L.	5/16"	5/8"	33	56	30	19	19	58	0,3 Kg
CDSPCNC-5-8	3,800 LBS	5	UNC 5/8"-11	30 <sup>+0,30</sup> <sub>0</sub>	3 <sup>+1</sup> <sub>+0,5</sub>	27	40 F.L.	5/16"	20	45	76	45	25	27	79	1 Kg
CDSPCNC-3-4	5,500 LBS	5	UNC 3/4"-10	30 <sup>+0,30</sup> <sub>0</sub>	4 <sup>+1</sup> <sub>+0,5</sub>	30	80 F.L.	5/16"	20	45	76	45	25	27	79	1 Kg

\* no estándar / non-standard

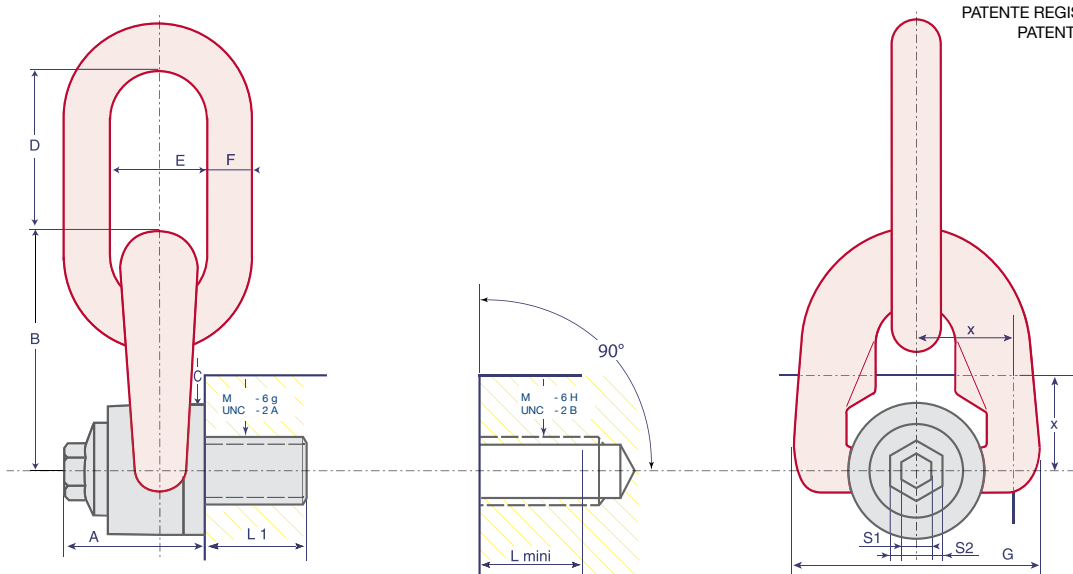
CMU = Carga Máxima de Utilización / WLL = Working Load Limit

T = Tonelada / Tone

Otras variantes del eje de fijación bajo solicitud / Other variants of the fixing axis available upon request

ALTA RESISTENCIA / HIGH TENSILE

CALIDAD > 8 / CLASS > 8



PATENTE REGISTRADA  
PATENTS FILED



1,000 LBS = 0,4536 T

Referencia Reference	CMU WLL	Coef. Seguridad Safety Factor	Diámetro Diameter	Standard L1	N.m. Foot. LBS	X	S1	S2	A	B	C	D	E	F	G	Peso Weight
CTSR-8	0,3 T	5	M8 (x1,25)	14	6	18	8	16	33	56	30	41	25	10	58	0,4 Kg
CTSR-10	0,6 T	5	M10 (x1,50)	17	10	18	8	16	33	56	30	41	25	10	58	0,4 Kg
CTSR-12	1 T	5	M12 (x1,75)	21	15	18	8	16	33	56	30	41	25	10	58	0,4 Kg
CTSR-14*	1,3 T	5	M14 (x2)	23	30	24	8	20	45	76	45	56	37	14	79	1,1 Kg
CTSR-16	1,6 T	5	M16 (x2)	27	50	24	8	20	45	76	45	56	37	14	79	1,2 Kg
CTSR-18*	2 T	5	M18 (x2,5)	27	70	28	8	20	45	76	45	56	37	14	79	1,2 Kg
CTSR-20	2,5 T	5	M20 (x2,5)	30	100	28	8	20	45	81	45	56	37	14	79	1,2 Kg
CTSR-22*	3 T	5	M22 (x2,5)	33	120	45	14	24	62	105	60	80	45	20	106	2,8 Kg
CTSR-24	4 T	5	M24 (x3)	36	160	45	14	24	62	105	60	80	45	20	106	2,9 Kg
CTSR-27*	5 T	5	M27 (x3)	36	160	45	14	24	62	105	60	80	45	20	106	2,9 Kg
CTSR-30	6,3 T	5	M30 (x3,5)	45	250	45	14	24	62	105	60	80	45	20	106	3 Kg
CTSR-36	10 T	5	M36 (x4)	54	320	54	19	30	81	140	80	111	71	30	148	7,6 Kg
CTSR-42	12,5 T	5	M42 (x4,5)	63	400	58	19	30	84	146	80	111	71	30	148	7,8 Kg
CTSR-48	20 T	4	M48 (x5)	68	600	69	19	30	100	178	110	135	90	42	180	17,5 Kg
CTSR-56	22 T	4	M56 (x5,5)	78	600	73	19	30	104	184	110	135	90	42	190	18 Kg
CTSRNC-5-16	650 LBS	5	UNC 5/16"-18	15	7 FL.	18	5/16"	5/8"	33	56	30	41	25	10	58	0,4 Kg
CTSRNC-3-8	1,200 LBS	5	UNC 3/8"-16	17	8 FL.	18	5/16"	5/8"	33	56	30	41	25	10	58	0,4 Kg
CTSRNC-1-2	2,200 LBS	5	UNC 1/2"-13	21	12 FL.	18	5/16"	5/8"	33	56	30	41	25	10	58	0,4 Kg
CTSRNC-5-8	3,800 LBS	5	UNC 5/8"-11	27	40 FL.	24	5/16"	20	45	75	45	56	37	14	79	1,1 Kg
CTSRNC-3-4	5,500 LBS	5	UNC 3/4"-10	30	80 FL.	24	5/16"	20	45	75	45	56	37	14	79	1,2 Kg
CTSRNC-7-8	6,600 LBS	5	UNC 7/8"-9	33	100 FL.	18	9/16"	24	62	84	60	80	45	20	106	2,7 Kg
CTSRNC-1	10,000 LBS	5	UNC 1"-8	36	125 FL.	41	9/16"	24	62	84	60	80	45	20	106	2,8 Kg
CTSRNC-1-1-4	14,000 LBS	5	UNC 1 1/4"-7	46	200 FL.	41	9/16"	24	84	146	80	111	71	30	106	7,1 Kg
CTSRNC-1-1-2	20,000 LBS	5	UNC 1 1/2"-6	61	300 FL.	54	3/4"	30	84	146	80	111	71	30	148	7,7 Kg
CTSRNC-2	50,000 LBS	4	UNC 2"-4 1/2	76	450 FL.	66	3/4"	30	104	184	110	135	90	42	190	17,7 Kg

\* no estándar / non-standard

CMU = Carga Máxima de Utilización / WLL = Working Load Limit

T = Tonelada / Tone

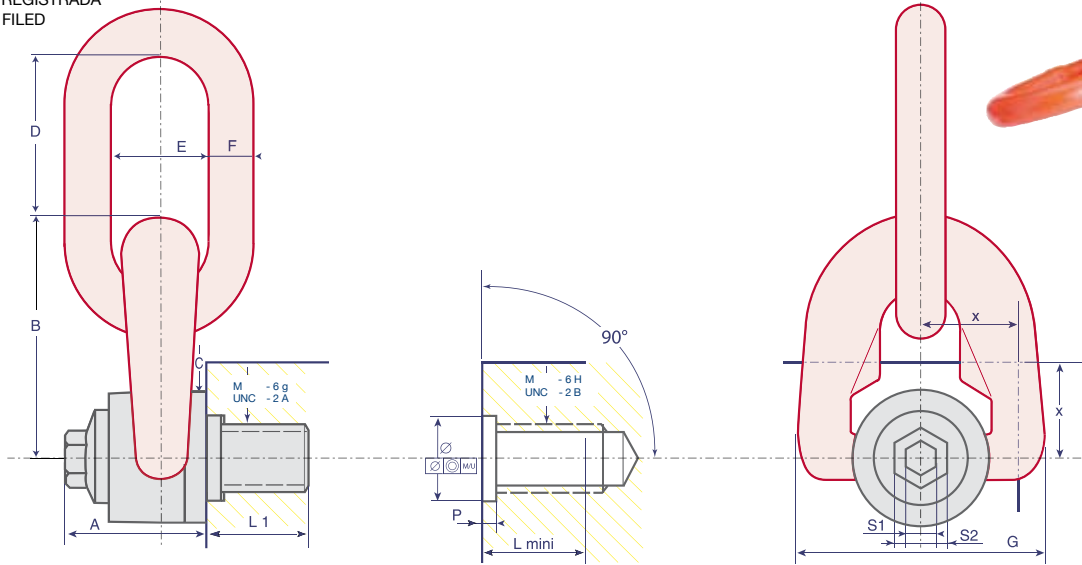
Otras variantes del eje de fijación bajo solicitud / Other variants of the fixing axis available upon request

ALTA RESISTENCIA / HIGH TENSILE

CALIDAD > 8 / CLASS > 8



PATENTE REGISTRADA  
PATENTS FILED



1,000 LBS = 0,4536 T

Referencia Reference	CMU WLL	Coef. Seguridad Safety Factor	Diámetro Diameter	Ø	P	Standard L1	N.m. Foot. LBS	X	S1	S2	A	B	C	D	E	F	G	Peso Weight
CTSRC-8	0,3 T	5	M8 (x1,25)	16 <sup>+0,25</sup> <sub>0</sub>	3 <sup>+1</sup> <sub>+0,5</sub>	14	6	18	8	16	33	56	30	41	25	10	58	0,4 Kg
CTSRC-10	0,6 T	5	M10 (x1,50)	20 <sup>+0,25</sup> <sub>0</sub>	3 <sup>+1</sup> <sub>+0,5</sub>	17	10	18	8	16	33	56	30	41	25	10	58	0,4 Kg
CTSRC-12	1 T	5	M12 (x1,75)	20 <sup>+0,25</sup> <sub>0</sub>	3 <sup>+1</sup> <sub>+0,5</sub>	21	15	18	8	16	33	56	30	41	25	10	58	0,4 Kg
CTSRC-14*	1,3 T	5	M14 (x2)	20 <sup>+0,25</sup> <sub>0</sub>	3 <sup>+1</sup> <sub>+0,5</sub>	23	30	24	8	20	45	76	45	56	37	14	79	1,1 Kg
CTSRC-16	1,6 T	5	M16 (x2)	20 <sup>+0,25</sup> <sub>0</sub>	3 <sup>+1</sup> <sub>+0,5</sub>	27	50	24	8	20	45	76	45	56	37	14	79	1,2 Kg
CTSRC-18*	2 T	5	M18 (x2,5)	30 <sup>+0,30</sup> <sub>0</sub>	3 <sup>+1</sup> <sub>+0,5</sub>	27	70	28	8	20	45	76	45	56	37	14	79	1,2 Kg
CTSRC-20	2,5 T	5	M20 (x2,5)	30 <sup>+0,30</sup> <sub>0</sub>	3 <sup>+1</sup> <sub>+0,5</sub>	30	100	28	8	20	45	81	45	56	37	14	79	1,2 Kg
CTSRC-22*	3 T	5	M22 (x2,5)	30 <sup>+0,30</sup> <sub>0</sub>	4 <sup>+1</sup> <sub>+0,5</sub>	33	120	45	14	24	62	105	60	80	45	20	106	2,8 Kg
CTSRC-24	4 T	5	M24 (x3)	30 <sup>+0,30</sup> <sub>0</sub>	4 <sup>+1</sup> <sub>+0,5</sub>	36	160	45	14	24	62	105	60	80	45	20	106	2,9 Kg
CTSRC-27*	5 T	5	M27 (x3)	30 <sup>+0,30</sup> <sub>0</sub>	4 <sup>+1</sup> <sub>+0,5</sub>	36	160	45	14	24	62	105	60	80	45	20	106	2,9 Kg
CTSRC-30	6,3 T	5	M30 (x3,5)	36 <sup>+0,30</sup> <sub>0</sub>	4 <sup>+1</sup> <sub>+0,5</sub>	45	250	45	14	24	62	105	60	80	45	20	106	3 Kg
CTSRC-36	10 T	5	M36 (x4)	48 <sup>+0,50</sup> <sub>+0,10</sub>	6 <sup>+1</sup> <sub>+0,5</sub>	54	320	54	19	30	81	140	80	111	71	30	148	7,6 Kg
CTSRC-42	12,5 T	5	M42 (x4,5)	48 <sup>+0,50</sup> <sub>+0,10</sub>	6 <sup>+1</sup> <sub>+0,5</sub>	63	400	58	19	30	84	146	80	111	71	30	148	7,8 Kg
CTSRC-48	20 T	4	M48 (x5)	64 <sup>+0,60</sup> <sub>+0,10</sub>	8 <sup>+1</sup> <sub>+0,5</sub>	68	600	69	19	30	100	178	110	135	90	42	180	17,5 Kg
CTSRC-56	22 T	4	M56 (x5,5)	64 <sup>+0,60</sup> <sub>+0,10</sub>	8 <sup>+1</sup> <sub>+0,5</sub>	78	600	73	19	30	104	184	110	135	90	42	190	18 Kg
CTSRCNC-5-16	650 LBS	5	UNC 5/16"-18	20 <sup>+0,25</sup> <sub>0</sub>	3 <sup>+1</sup> <sub>+0,5</sub>	15	7 FL.	18	5/16"	5/8"	33	56	30	41	25	10	58	0,4 Kg
CTSRCNC-3-8	1,200 LBS	5	UNC 3/8"-16	20 <sup>+0,25</sup> <sub>0</sub>	3 <sup>+1</sup> <sub>+0,5</sub>	17	8 FL.	18	5/16"	5/8"	33	56	30	41	25	10	58	0,4 Kg
CTSRCNC-1-2	2,200 LBS	5	UNC 1/2"-13	20 <sup>+0,25</sup> <sub>0</sub>	3 <sup>+1</sup> <sub>+0,5</sub>	21	12 FL.	18	5/16"	5/8"	33	56	30	41	25	10	58	0,4 Kg
CTSRCNC-5-8	3,800 LBS	5	UNC 5/8"-11	20 <sup>+0,25</sup> <sub>0</sub>	3 <sup>+1</sup> <sub>+0,5</sub>	27	40 FL.	24	5/16"	20	45	75	45	56	37	14	79	1,1 Kg
CTSRCNC-3-4	5,500 LBS	5	UNC 3/4"-10	30 <sup>+0,30</sup> <sub>0</sub>	3 <sup>+1</sup> <sub>+0,5</sub>	30	80 FL.	24	5/16"	20	45	75	45	56	37	14	79	1,2 Kg
CTSRCNC-7-8	6,600 LBS	5	UNC 7/8"-9	30 <sup>+0,30</sup> <sub>0</sub>	4 <sup>+1</sup> <sub>+0,5</sub>	33	100 FL.	41	9/16"	24	62	84	60	80	45	20	106	2,7 Kg
CTSRCNC-1	10,000 LBS	5	UNC 1"-8	30 <sup>+0,30</sup> <sub>0</sub>	4 <sup>+1</sup> <sub>+0,5</sub>	36	125 FL.	41	9/16"	24	62	84	60	80	45	20	106	2,8 Kg
CTSRCNC-1-1-4	14,000 LBS	5	UNC 1 1/4"-7	36 <sup>+0,30</sup> <sub>0</sub>	4 <sup>+1</sup> <sub>+0,5</sub>	46	200 FL.	41	9/16"	24	84	146	80	111	71	30	106	7,1 Kg
CTSRCNC-1-1-2	20,000 LBS	5	UNC 1 1/2"-6	48 <sup>+0,50</sup> <sub>+0,10</sub>	6 <sup>+1</sup> <sub>+0,5</sub>	61	300 FL.	54	3/4"	30	84	146	80	111	71	30	148	7,7 Kg
CTSRCNC-2	50,000 LBS	4	UNC 2"-4 1/2	64 <sup>+0,50</sup> <sub>+0,10</sub>	8 <sup>+1</sup> <sub>+0,5</sub>	76	450 FL.	66	3/4"	30	104	184	110	135	90	42	190	17,7 Kg

\* no estándar / non-standard

CMU = Carga Máxima de Utilización / WLL = Working Load Limit

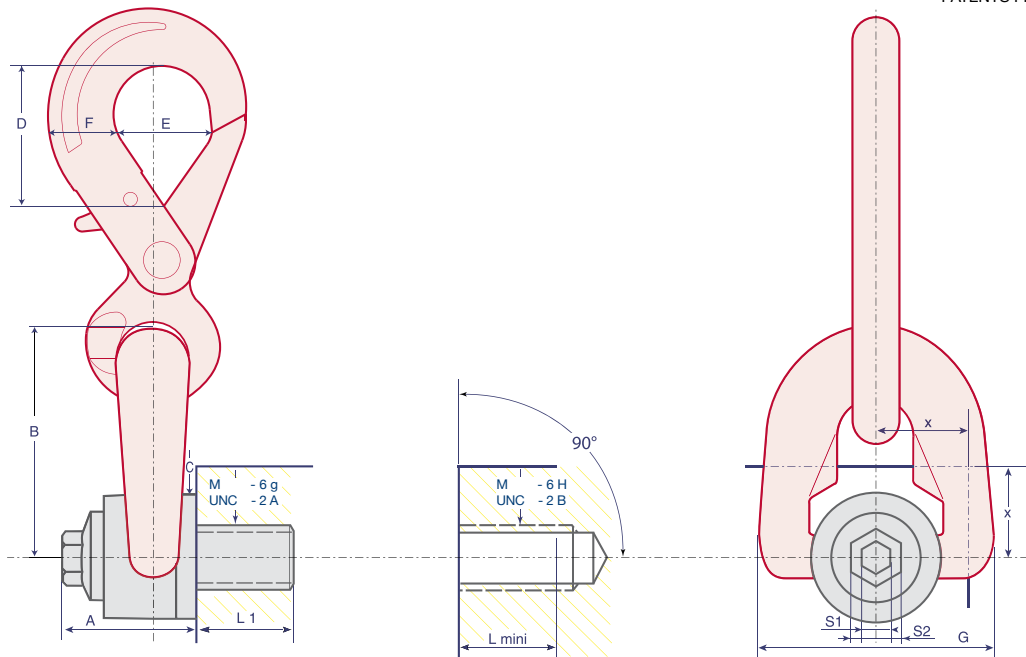
T = Tonelada / Tone

Otras variantes del eje de fijación bajo solicitud / Other variants of the fixing axis available upon request

ALTA RESISTENCIA / HIGH TENSILE

CALIDAD > 8 / CLASS > 8

PATENTE REGISTRADA  
PATENTS FILED



1,000 LBS = 0,4536 T

Referencia Reference	CMU WLL	Coef. Seguridad Safety Factor	Diámetro Diameter	Ø	P	Standard L1	N.m. Foot. LBS	X	S1	S2	A	B	C	D	E	F	G	Peso Weight
CDSH-8	0,3 T	5	M8 (x1,25)			14	6	18	8	16	33	56	30	44	32	23	58	0,8 Kg
CDSH-10	0,6 T	5	M10 (x1,50)			17	10	18	8	16	33	56	30	44	32	23	58	0,8 Kg
CDSH-12	1 T	5	M12 (x1,75)			21	15	18	8	16	33	56	30	44	32	23	58	0,8 Kg
CDSH-14*	1,3 T	5	M14 (x2)			23	30	24	8	20	45	76	45	58	46	29	79	1,9 Kg
CDSH-16	1,6 T	5	M16 (x2)			27	50	24	8	20	45	76	45	58	46	29	79	2 Kg
CDSH-18*	2 T	5	M18 (x2,5)			27	70	28	8	20	45	76	45	58	46	29	79	2 Kg
CDSH-20	2,5 T	5	M20 (x2,5)			30	100	28	8	20	45	81	45	58	46	29	79	2 Kg
CDSHNC-5-16	650 LBS	5	UNC 5/16"-18			15	7 FL	18	5/16"	5/8"	33	56	30	44	32	23	58	0,8 Kg
CDSHNC-3-8	1,200 LBS	5	UNC 3/8"-16			17	8 FL	18	5/16"	5/8"	33	56	30	44	32	23	58	0,8 Kg
CDSHNC-1-2	2,200 LBS	5	UNC 1/2"-13			21	12 FL	18	5/16"	5/8"	33	56	30	44	32	23	58	0,8 Kg
CDSHNC-5-8	3,800 LBS	5	UNC 5/8"-11			27	40 FL	24	5/16"	20	45	75	45	58	46	29	79	1,9 Kg
CDSHNC-3-4	5,500 LBS	5	UNC 3/4"-10			30	80 FL	24	5/16"	20	45	75	45	58	46	29	79	2 Kg

\* no estándar / non-standard

CMU = Carga Máxima de Utilización / WLL = Working Load Limit

T = Tonelada / Tone

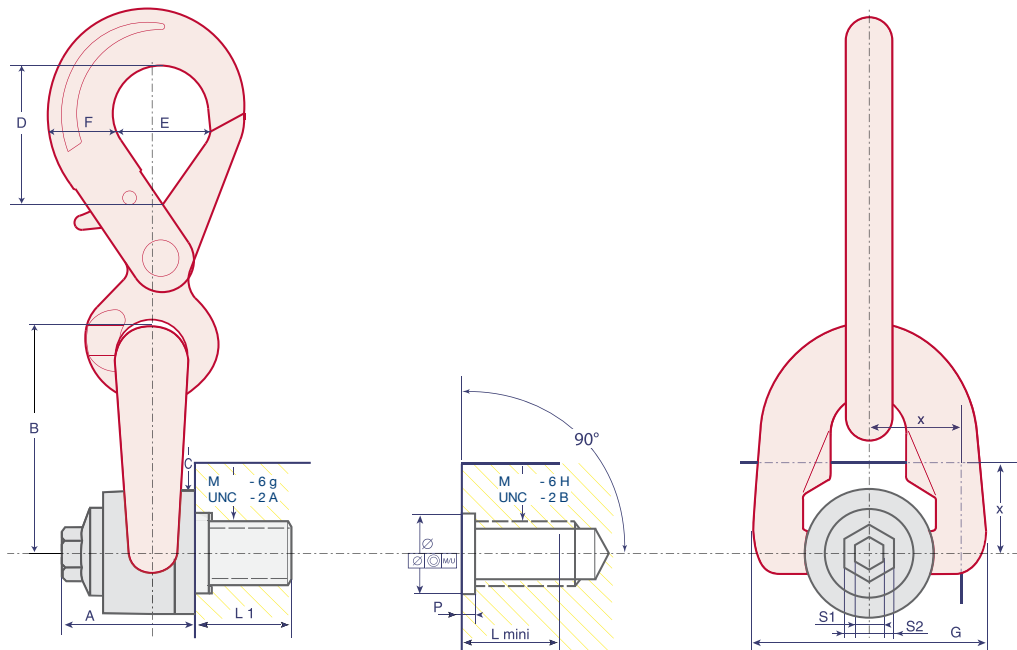
Otras variantes del eje de fijación bajo solicitud / Other variants of the fixing axis available upon request

ALTA RESISTENCIA / HIGH TENSILE

CALIDAD > 8 / CLASS > 8



PATENTE REGISTRADA  
PATENTS FILED



1,000 LBS = 0,4536 T

Referencia Reference	CMU WLL	Coef. Seguridad Safety Factor	Diámetro Diameter	Ø	P	Standard L1	N.m. Foot. LBS	X	S1	S2	A	B	C	D	E	F	G	Peso Weight
CDSHC-8	0,3 T	5	M8 (x1,25)	16 <sup>+0,25</sup> <sub>0</sub>	3 <sup>+1</sup> <sub>+0,5</sub>	14	6	18	8	16	33	56	30	44	32	23	58	0,8 Kg
CDSHC-10	0,6 T	5	M10 (x1,50)	20 <sup>+0,25</sup> <sub>0</sub>	3 <sup>+1</sup> <sub>+0,5</sub>	17	10	18	8	16	33	56	30	44	32	23	58	0,8 Kg
CDSHC-12	1 T	5	M12 (x1,75)	20 <sup>+0,25</sup> <sub>0</sub>	3 <sup>+1</sup> <sub>+0,5</sub>	21	15	18	8	16	33	56	30	44	32	23	58	0,8 Kg
CDSHC-14*	1,3 T	5	M14 (x2)	20 <sup>+0,25</sup> <sub>0</sub>	3 <sup>+1</sup> <sub>+0,5</sub>	23	30	24	8	20	45	76	45	58	46	29	79	1,9 Kg
CDSHC-16	1,6 T	5	M16 (x2)	20 <sup>+0,25</sup> <sub>0</sub>	3 <sup>+1</sup> <sub>+0,5</sub>	27	50	24	8	20	45	76	45	58	46	29	79	2 Kg
CDSHC-18*	2 T	5	M18 (x2,5)	30 <sup>+0,30</sup> <sub>0</sub>	3 <sup>+1</sup> <sub>+0,5</sub>	27	70	28	8	20	45	76	45	58	46	29	79	2 Kg
CDSHC-20	2,5 T	5	M20 (x2,5)	30 <sup>+0,30</sup> <sub>0</sub>	3 <sup>+1</sup> <sub>+0,5</sub>	30	100	28	8	20	45	81	45	58	46	29	79	2 Kg
CDSHCNC-5-16	650 LBS	5	UNC 5/16"-18	20 <sup>+0,25</sup> <sub>0</sub>	3 <sup>+1</sup> <sub>+0,5</sub>	15	7 FL	18	5/16"	5/8"	33	56	30	44	32	23	58	0,8 Kg
CDSHCNC-3-8	1,200 LBS	5	UNC 3/8"-16	20 <sup>+0,25</sup> <sub>0</sub>	3 <sup>+1</sup> <sub>+0,5</sub>	17	8 FL	18	5/16"	5/8"	33	56	30	44	32	23	58	0,8 Kg
CDSHCNC-1-2	2,200 LBS	5	UNC 1/2"-13	20 <sup>+0,25</sup> <sub>0</sub>	3 <sup>+1</sup> <sub>+0,5</sub>	21	12 FL	18	5/16"	5/8"	33	56	30	44	32	23	58	0,8 Kg
CDSHCNC-5-8	3,800 LBS	5	UNC 5/8"-11	20 <sup>+0,25</sup> <sub>0</sub>	3 <sup>+1</sup> <sub>+0,5</sub>	27	40 FL	24	5/16"	20	45	75	45	58	46	29	79	1,9 Kg
CDSHCNC-3-4	5,500 LBS	5	UNC 3/4"-10	30 <sup>+0,30</sup> <sub>0</sub>	3 <sup>+1</sup> <sub>+0,5</sub>	30	80 FL	24	5/16"	20	45	75	45	58	46	29	79	2 Kg

\* no estándar / non-standard

CMU = Carga Máxima de Utilización / WLL = Working Load Limit

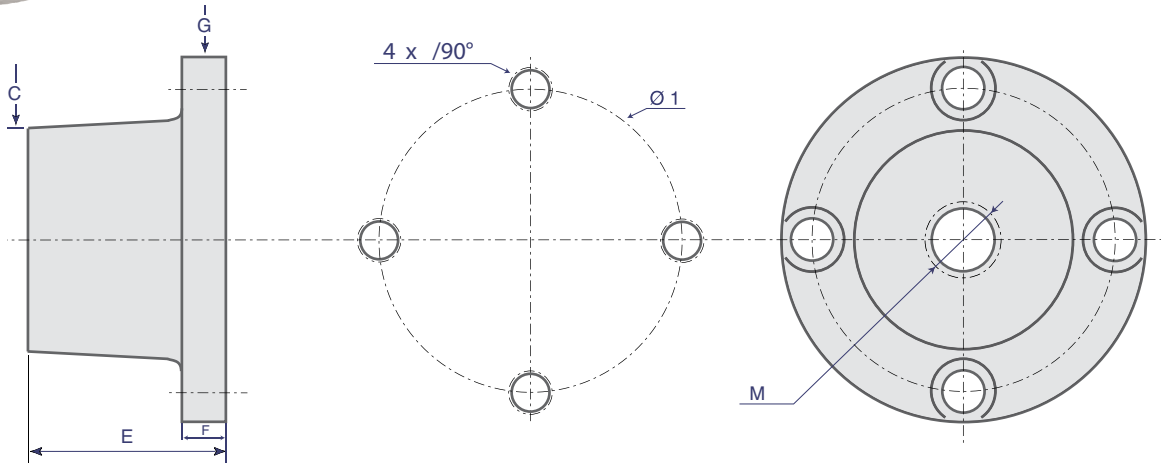
T = Tonelada / Tone

Otras variantes del eje de fijación bajo solicitud / Other variants of the fixing axis available upon request

ALTA RESISTENCIA / HIGH TENSILE

CALIDAD > 8 / CLASS > 8

PATENTE REGISTRADA  
PATENTS FILED



1,000 LBS = 0,4536 T

Referencia Reference	CMU WLL	Coef. Seguridad Safety Factor	Diámetro Diameter	Ø1	4 x	Ø2	H	A	B	C	D	E	F	G	Peso Weight
COFT-42	12,5 T	5	M42 (x4,5)	164	M24					120	100	24	200	12 Kg	

CMU = Carga Máxima de Utilización / WLL = Working Load Limit

T = Tonelada / Tone

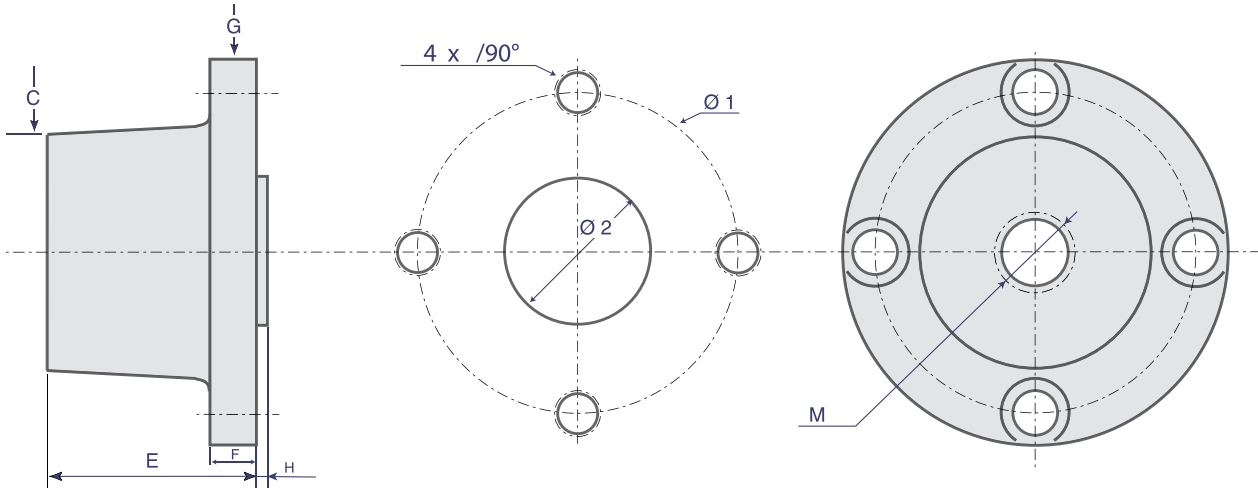
Otras variantes del eje de fijación bajo solicitud / Other variants of the fixing axis available upon request

ALTA RESISTENCIA / HIGH TENSILE

CALIDAD > 8 / CLASS > 8



PATENTE REGISTRADA  
PATENTS FILED



1,000 LBS = 0,4536 T

Referencia Reference	CMU WLL	Coef. Seguridad Safety Factor	Diámetro Diameter	Ø1	4 x	Ø2	H	A	B	C	D	E	F	G	Peso Weight
<b>COFTC-42</b>	12,5 T	5	M42 (x4,5)	164	M24	74 <sup>+0,2</sup> <sub>+0,1</sub>	5 <sup>0</sup> <sub>-0,5</sub>			120		100	24	200	12 Kg

CMU = Carga Máxima de Utilización / WLL = Working Load Limit

T = Tonelada / Tone

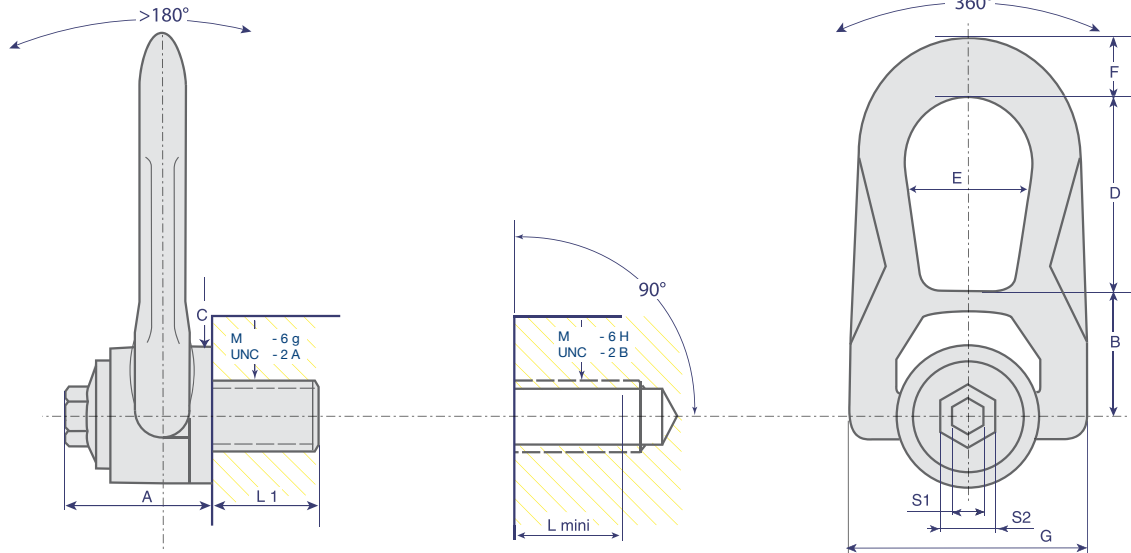
Otras variantes del eje de fijación bajo solicitud / Other variants of the fixing axis available upon request

ALTA RESISTENCIA / HIGH TENSILE

CALIDAD > 8 / CLASS > 8



PATENTE REGISTRADA  
PATENTS FILED



1,000 LBS = 0,4536 T

Referencia Reference	CMU WLL	Coef. Seguridad Safety Factor	Diámetro Diameter	Standard L1	N.m. Foot. LBS	S1	S2	A	B	C	D	E	F	G	Peso Weight
CSSDSR-8	0,3 T	5	M8 (x1,25)	16	6	6		32	30	30	39	28	13	53	0,3 Kg
CSSDSR-8H	0,3 T	5	M8 (x1,25)	16	6		13	30	30	30	39	28	13	53	0,3 Kg
CSSDSR-10	0,5 T	5	M10 (x1,50)	16	10	8		34	30	30	39	28	13	53	0,3 Kg
CSSDSR-10H	0,5 T	5	M10 (x1,50)	16	10		17	31	30	30	39	28	13	53	0,3 Kg
CSSDSR-12	0,8 T	5	M12 (x1,75)	19	15	10		33	30	30	39	28	13	53	0,3 Kg
CSSDSR-12H	0,8 T	5	M12 (x1,75)	19	15		19	30	30	30	39	28	13	53	0,3 Kg
CSSDSR-14H*	1 T	5	M14 (x2)	29	30		21	44	40	42	54	38	17	77	0,9 Kg
CSSDSR-16H	1,5 T	5	M16 (x2)	26	50		24	44	40	42	54	38	17	77	0,9 Kg
CSSDSR-18H*	1,5 T	5	M18 (x2,5)	30	70		27	44	40	42	54	38	17	77	1 Kg
CSSDSR-20H	1,6 T	5	M20 (x2,5)	30	100		30	43	40	42	54	38	17	77	1 Kg
CSSDSR-22H*	2 T	5	M22 (x2,5)	42	120		34	62	55	60	83	55	25	117	2,5 Kg
CSSDSR-24H	2,7 T	5	M24 (x3)	42	160		35	62	55	60	83	55	25	117	2,6 Kg
CSSDSR-27H*	2,8 T	5	M27 (x3)	42	200		41	62	55	60	83	55	25	117	2,7 Kg
CSSDSR-30H	3 T	5	M30 (x3,5)	47	250		45	62	55	60	83	55	25	117	2,8 Kg

\* no estándar / non-standard

CMU = Carga Máxima de Utilización / WLL = Working Load Limit

T = Tonelada / Tone

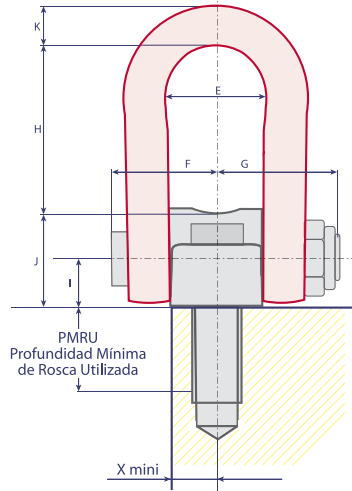
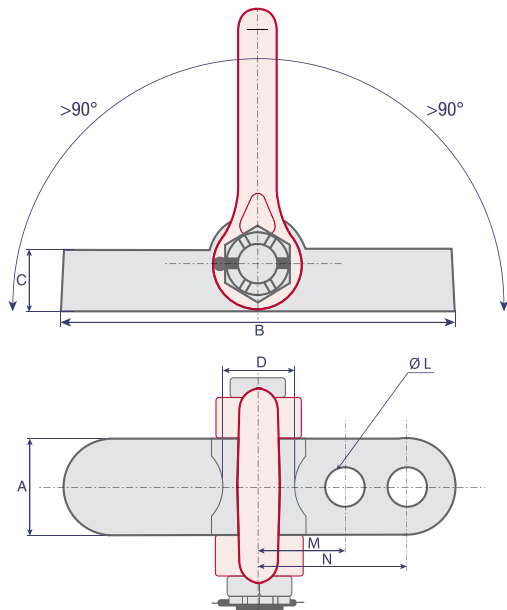
Otras variantes del eje de fijación bajo solicitud / Other variants of the fixing axis available upon request

ALTA RESISTENCIA / HIGH TENSILE

CALIDAD > 8 / CLASS > 8



PATENTE REGISTRADA  
PATENTS FILED



1,000 LBS = 0,4536 T

Referencia Reference	CMU WLL	X mini	A	B	C	D	E	F	G	H	I	J	K	Peso Weight
CCSS-20	20,00 T	40	80	220	50	62	90	88	98	132	38	76	41	12,7 Kg
CCSS-32	32,25 T	40	80	330	50	62	90	88	98	132	38	76	41	16,7 Kg
CCSS-55	55,00 T	53	105	540	85	-	184	160	170	267	85	175	79,5	90 Kg

Taladro y fijación para DIN 912-12.9 / Drilling and fastening by screw DIN 912-12.9

Referencia Reference	Taladro* / Drilling*			PMRU / UTD** Profundidad Mínima de Rosca Utilizable	Cantidad Quantity	Métrico Model	Longitud Lenght	Tornillo* / Screw*		Cabeza / Head Ø Altura Height	N.m. Foot. LBS	
	Ø L	M	N					Métrico	Longitud			
CCSS-20	38	70	/	54	2	M36	100	M36	100	54	36	600
CCSS-32	38	70	130	54	4	M36	100	M36	100	54	36	600
CCSS-55	50	133	210	85	4	M48	160	M48	160	72	48	600

\* Otras variantes de tornillos o de taladrado bajo solicitud / Other variants of screw or drilling available upon request

\*\* PMRU = Profundidad Mínima de Rosca Utilizable / UTD = Useful Minimum Thread Depth

CMU = Carga Máxima de Utilización / WLL = Working Load Limit

T = Tonelada / Tone

Otras variantes del eje de fijación bajo solicitud / Other variants of the fixing axis available upon request





### GARANTÍA DE CALIDAD

- Fabricación conforme a la norma europea EN1677-1.
- Control de material según a las normas europeas en vigor.
- Prueba de rotura por muestreo en cada lote conforme a las normas europeas en vigor.
- Test a carga de prueba WLL x 2.5 conforme a las normas europeas en vigor.
- Posibilidad de homologación por un organismo de control externo.
- Trazabilidad garantizada por nuestro Departamento de Calidad.
- Marcaje de fabricación sobre los ejes y las manillas.
- Entrega con certificado de conformidad.

### MATERIAL UTILIZADO

Acero aleado resistente a la fatiga, forjado, tratado (templado + revenido) de acuerdo con las normas europeas en vigor.

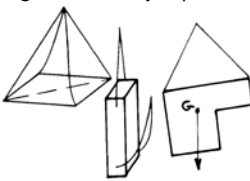
### CONDICIONES DE USO

- Su uso está previsto desde -20° hasta + 200°C.
- Evitar su uso en entornos agresivos y/o arenosos.
- No está previsto su uso en minas.

### ESFUERZO POR PUNTO DE FIJACIÓN

Es primordial determinar el esfuerzo según el punto de fijación.

Algunos consejos para elegir el cáncamo más apropiado són:

- 
- Utilizar nuestra tabla de CMU.
  - Respetar la CMU indicada para cada cáncamo.
  - Al realizar una elevación en cuatro puntos, en pirámide, sólo los dos puntos diagonalmente opuestos son los que soportan toda la carga.
- Cuando la carga se eleva verticalmente, son los dos puntos superiores los que soportan la carga.
  - Hay que tener en cuenta el centro de gravedad.
  - Cuando la sujeción se realiza en un material de baja resistencia, es necesario compensarla con un cáncamo de mayor tamaño.

### MONTAJE

- El cáncamo debe estar fijado al par de apriete recomendado en las fichas técnicas.
- La base del cáncamo debe estar en contacto en su totalidad a la carga a desplazar.
- Todas las partes giratorias deben tener una movilidad total en todas las direcciones.

Los cáncamos de centraje (de tipo +C) han de ser obligatoriamente utilizados en utillajes en los que exista alojamiento de centrado compatible. En general el uso de cáncamos +C se define en el momento en el que se diseña el utillaje a desplazar. El objetivo es el de optimizar la resistencia del eje en el momento de tracción a 90°.

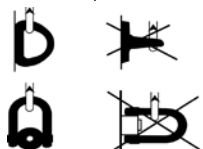
### MANTENIMIENTO, COMPROBACIÓN

- Material lubricado de por vida.
- Verificar el estado del roscado en cada utilización (nuestros ejes son reemplazables en caso de deterioro).
- Verificar la movilidad de las partes giratorias en cada utilización.
- Una verificación anual detallada es obligatoria.

*Para toda verificación, mantenimiento, reparación o simplemente en caso de duda, no dude en contactar con nuestro servicio técnico.*

### CONSEJOS GENERALES DE MANIPULACIÓN

- Antes de cada elevación : asegurarse de la buena orientación del anillo en el sentido de la tracción, de acuerdo con las normas de elevación.
- Para la elevación de cargas importantes debido a su volumen, peso o dimensiones, se recomienda contactar con un técnico especialista en manipulación.



- Aplicar las normas de seguridad usuales para la manipulación de cargas pesadas : no pasar nunca por debajo de una carga colgando, ni exponer al personal en la zona de manipulación.
- Durante las manipulaciones: evitar choques, sacudidas, maniobras bruscas y vibraciones.

### QUALITY ASSURANCE

- Production according to the European standard EN 1677-1.
- Material health tested according to current European standards.
- Breaking test on samples from each batch according to current European standards.
- Proof load test with WLL x 2.5 according to current European standards.
- Approval by an external inspection organisation possible.
- Traceability ensured by our Quality Service Department.
- Fabrication mark on the axes and shackles.
- Shipping with certificate of compliance.

### MATERIAL USED

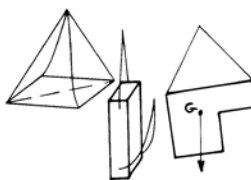
Fatigue-resistant alloy steel, forged and treated (quenched and tempered) complying with the current European standards.

### CONDITIONS OF USE

- This material is designed for use at temperatures between -20° and +200°C.
- Not recommended for use in aggressive and/or sandy conditions.
- Not for use in mines.

### THE STRAIN PER HOOKING POINT

It is crucial to determine the strain per hooking point. Some advice to choose the most appropriate ring :

- 
- Use our lifting angle poster.
  - Respect the CMU/WLL indicated on each ring.
  - When lifting as a four-point pyramid, only the two diagonally opposed points take all the weight.
  - When lifting a load vertically, only the two highest points take the weight.
- Take in account the centre of gravity.
  - When mounting in low resistance material, compensate with a larger sized ring.

### ASSEMBLY

- The fixing bolt has to be locked to the recommended tightening torque as indicated in the technical documentation.
- The whole ring's suspension face must be firmly placed against the load to be moved.
- All the moving parts must remain fully steerable in every direction.

Centring (+C type) rings must be used with a piece with a compliant drilled housing. Generally the use of +C rings is defined when designed. The aim is to optimize axial resistance when lifting at 90°.

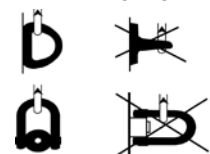
### MAINTENANCE, INSPECTION

- Equipment greased for life.
- Verify thread's condition when using (our fixing bolts can be replaced if damaged).
- Verify the condition of the moving parts when using.
- A more thorough yearly inspection is mandatory.

*For inspection, maintenance, repair or just in case of doubt, please contact our technical service.*

### GENERAL RECOMMENDATIONS FOR USE

- Before every lifting operation: make sure that the shackle is pointing in the direction of lift, in accordance with the lifting rules.
- When lifting large, heavy or bulky loads, seek expert advice.



- Apply the usual safety rules for handling heavy loads: do not pass underneath a suspended load, do not allow staff in the handling area.
- During the handling: avoid shocks, jolts and vibrations.





**OpaC**  
S.L.  
elementos normalizados

DISTRIBUIDO POR:

