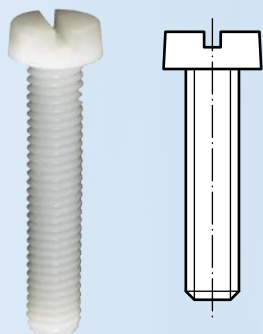




TORNILERIA DE NYLON

DIN 84 (DIN EN ISO 1207)*

Tornillo Cilíndrico de Nylon con Ranura



Material: Poliamida 6.6
Color: Blanco Natural

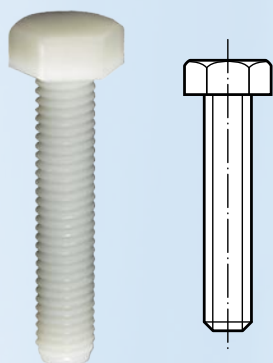
Referencia	Métrico	Longitud
84N-2.xx	2	4 - 25
84ND-2.5.xx	2,5	4 - 25
84N-3.xx	3	4 - 45
84N-4.xx	4	5 - 70
84N-5.xx	5	4 - 80
84N-6.xxx	6	5 - 100
84N-8.xxx	8	5 - 110
84N-10.xxx	10	6 - 100
84N-12.xxx	12	10 - 100

* Antigua Norma DIN 84

Otros materiales, colores RAL y colores especiales bajo consulta.

DIN 933 / 931 (DIN 34810)*

Tornillo Hexagonal de Nylon con Rosca hasta la Cabeza



Material: Poliamida 6.6
Color: Blanco Natural

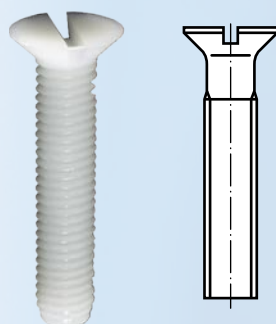
Referencia	Métrico	Entrecaras	Longitud
933ND-2,5.xx	2,5	3,0**	4 - 25
933N-3.xx	3	5,5	4 - 45
933N-4.xx	4	7,0	5 - 70
933N-5.xx	5	8,0	4 - 80
933N-6.xxx	6	10,0	5 - 100
933N-8.xxx	8	13,0	8 - 110
933N-10.xxx	10	17**	6 - 100
933N-12.xxx	12	19**	10 - 100
933N-16.xxx	16	24,0	30 - 120

* Antigua Norma DIN 931 / 933 ** Fuera de Norma DIN EN ISO

Otros materiales, colores RAL y colores especiales bajo consulta.

DIN 963 (DIN EN ISO 2009)*

Tornillo Avellanado de Nylon con Ranura



Material: Poliamida 6.6
Color: Blanco Natural

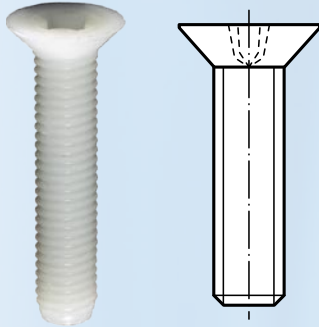
Referencia	Métrico	Longitud
963N-2.xx	2	4 - 25
963ND-2,5.xx	2,5	4 - 25
963N-3.xx	3	5 - 44
963N-4.xx	4	4 - 72
963N-5.xx	5	7 - 85
963N-6.xx	6	8 - 85
963N-8.xx	8	10 - 85
963N-10.xx	10	10 - 80

* Antigua Norma DIN 963

Otros materiales, colores RAL y colores especiales bajo consulta.

DIN 965 (DIN 34811)*

Tornillo Avellanado de Nylon con Mortaja Cruzada



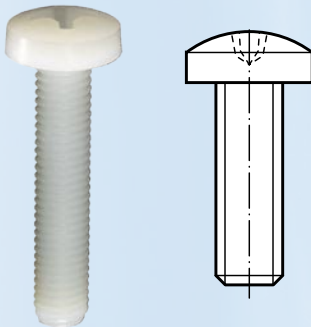
Material: Poliamida 6.6
Color: Blanco Natural

Referencia	Métrico	Longitud
965ND-2,5.xx	2,5	4 - 25
965N-3.xx	3	5 - 44
965N-4.xx	4	4 - 72
965N-5.xx	5	7 - 85
965N-6.xx	6	8 - 85
965N-8.xx	8	10 - 85

* Antigua Norma DIN 965
Otros materiales, colores RAL y colores especiales bajo consulta.

DIN 7985 (DIN 34812)*

Tornillo Alomado de Nylon con Mortaja Cruzada



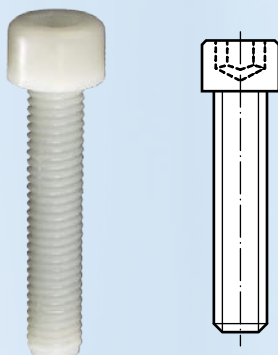
Material: Poliamida 6.6
Color: Blanco Natural

Referencia	Métrico	Longitud
7985N-3.xx	3	4 - 45
7985N-4.xx	4	5 - 70
7985N-5.xx	5	4 - 80
7985N-6.xxx	6	5 - 100
7985N-8.xxx	8	5 - 110

* Antigua Norma DIN 7985
Otros materiales, colores RAL y colores especiales bajo consulta.

DIN 912

Tornillo Cilíndrico de Nylon con Hexágono Interior



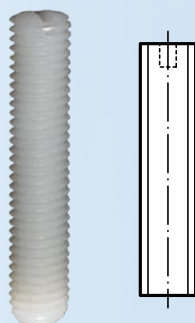
Material: Poliamida 6.6
Color: Blanco Natural

Referencia	Métrico	Longitud
912N-6.xx	6	5 - 80
912N-8.xx	8	5 - 90
912N-10.xx	10	6 - 90
912N-12.xxx	12	10 - 100

Otros materiales, colores RAL y colores especiales bajo consulta.

DIN 551 (DIN EN ISO 24766)*

Espárrago de Nylon con Ranura



Material: Poliamida 6.6
Color: Blanco Natural

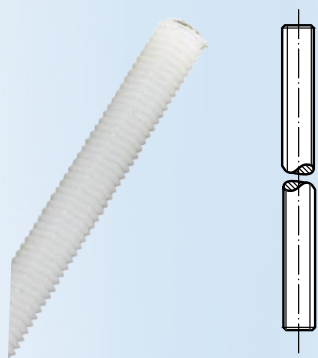
Referencia	Métrico	Longitud
551N-3.xx	3	3 - 41
551N-4.xx	4	3 - 41
551N-5.xx	5	5 - 51
551N-6.xx	6	5 - 56
551N-8.xx	8	5 - 67
551N-10.xx	10	5 - 52
551N-12.xx	12	10 - 36

* Antigua Norma DIN 551

Otros materiales, colores RAL y colores especiales bajo consulta.

DIN 975 (DIN 976-1)*

Varilla de Nylon

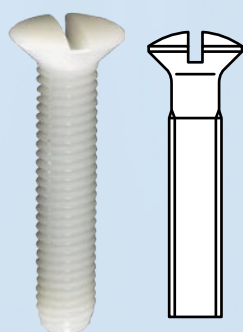
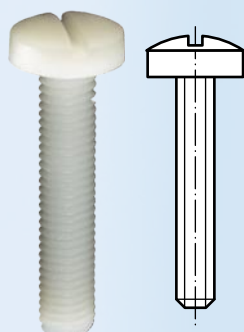


Material: Poliamida 6
Color: Blanco Natural

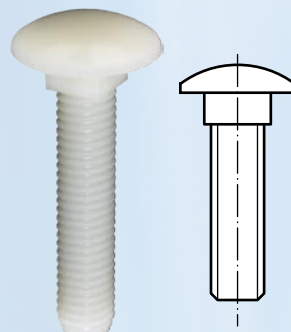
Referencia	Métrico	Longitud**
975N-3	3	1.000
975N-4	4	1.000
975N-5	5	1.000
975N-6	6	1.000
975N-8	8	1.000
975N-10	10	1.000
975N-12	12	1.000
975N-16	16	1.000
975N-20	20	1.000

* Antigua Norma DIN 975 ** Otras longitudes, materiales, colores RAL y colores especiales bajo consulta.

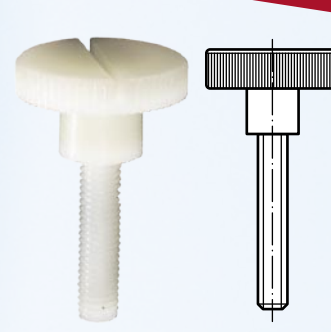
DIN EN ISO 1580 (DIN 85)*



**DIN EN ISO 2010
(DIN 964)***



DIN 603



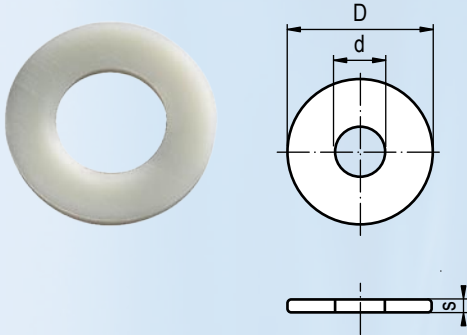
DIN 464 / 465

**OTROS TORNILLOS DIN BAJO PEDIDO
¡CONSÚLTENOS!**

* Antigua Norma DIN

DIN 125 (DIN 34815)*

Arandela de Nylon

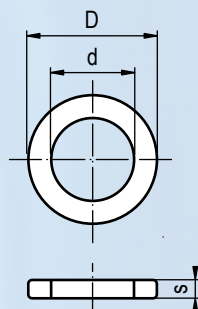


Material: Poliamida 6 / 6.6
Color: Blanco Natural

Referencia	para M	d	D	S
125ND-1,6	1,6	1,7	4,0	0,3
125ND-1,7	1,7	1,8	4,5	0,3
125N-2	2	2,2	5,0	0,3
125ND-2,3	2,3	2,5	6,0	0,5
125ND-2,5	2,5	2,7	6,5	0,5
125ND-2,6	2,6	2,8	7,0	0,5
125N-3	3	3,2	7,0	0,5
125ND-3,5	3,5	3,7	8,0	0,5
125N-4	4	4,3	9,0	0,8
125N-5	5	5,3	10,0	1,0
125N-6	6	6,4	12,0 / 12,5	1,6
125N-7	7	7,4	14,0	1,6
125N-8	8	8,4	16,0 / 17,0	1,6
125N-10	10	10,5	20,0 / 21,0	2,0
125N-12	12	13,0	24,0	2,5
125N-14	14	15,0	28,0	2,5
125N-16	16	17,0	30,0	3,0
125N-18	18	19,0	34,0	3,0
125N-20	20	21,0	37,0	3,0
125N-22	22	23,0	39,0	3,0
125N-24	24	25,0	44,0	4,0
125N-26	26	27,0	50,0	4,0
125N-27	27	28,0	50,0	4,0
125N-28	28	29,0	50,0	4,0
125N-30	30	31,0	56,0	4,0
125N-32	32	33,0	60,0	5,0
125N-33	33	34,0	60,0	5,0
125N-35	35	36,0	66,0	5,0
125N-36	36	37,0	66,0	5,0
125N-38	38	39,0	72,0	6,0
125N-39	39	40,0	72,0	6,0
125N-40	40	41,0	72,0	6,0

* Similar a la Norma DIN 125 / DIN 34815

Otros materiales, colores RAL y colores especiales bajo consulta.



DIN 433*

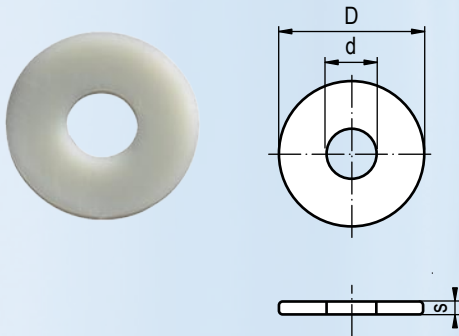
Arandela de Nylon

¡BAJO PEDIDO!

* Similar a la Norma DIN 433

DIN 9021 (DIN 34816)*

Arandela de Nylon



Material: Poliamida 6 / 6.6
Color: Blanco Natural

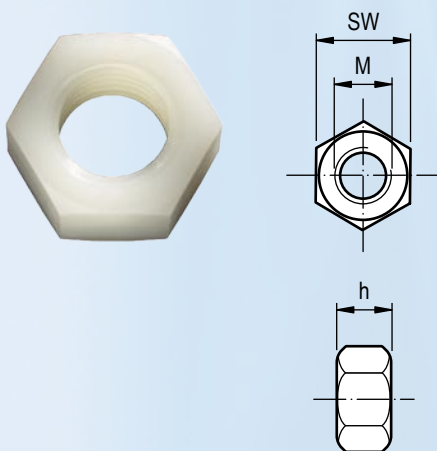
Referencia	para M	d	D	S
9021ND-2,5	2,5	2,7	8	0,8
9021N-3	3	3,2	9	0,8
9021ND-3,5	3,5	3,7	11	0,8
9021N-4	4	4,3	12	1,0
9021N-5	5	5,3	15	1,2
9021N-6	6	6,4	18	1,6
9021N-7	7	7,4	22	2,0
9021N-8	8	8,4	24 / 25	2,0
9021N-10	10	10,5	30	2,5
9021N-12	12	13,0	37 / 40	3,0
9021N-14	14	15,0	44 / 45	3,0
9021N-16	16	17,0	50	3,0
9021N-18	18	20,0	56	4,0
9021N-20	20	22,0	60	4,0

* Similar a la Norma DIN 9021 / DIN 34816

Otros materiales, colores RAL y colores especiales bajo consulta.

DIN 934 / 555 (DIN 34814)*

Tuerca Hexagonal de Nylon



Material: Poliamida 6.6
Color: Blanco Natural

Referencia	Métrico	SW / Entrecaras
934N-2	2	4
934ND-2,5	2,5	5
934N-3	3	6
934N-4	4	7
934N-5	5	8
934N-6	6	10
934N-8	8	13
934N-10	10	17**
934N-12	12	19**
934N-16	16	24
934N-20	20	30

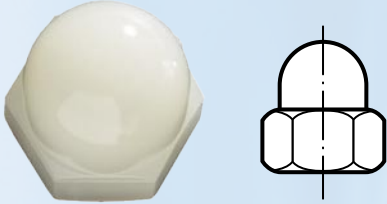
* Antigua Norma DIN 934 / 555

** Medidas según antiguo estándar

Otros materiales, colores RAL y colores especiales bajo consulta.

DIN 1587

Tuerca Ciega de Nylon



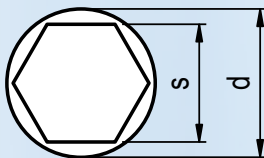
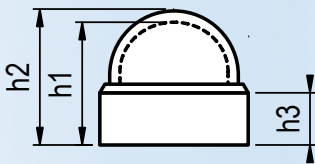
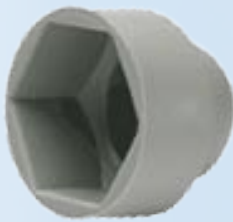
Material: Poliamida 6.6
Color: Blanco Natural

Referencia	Métrico	SW / Entrecaras
1587N-3	3	6
1587N-4	4	7
1587N-5	5	8
1587N-6	6	10
1587N-8	8	13
1587N-10	10	17**
1587N-12	12	19**

** Medidas según antiguo estándar
Otros materiales, colores RAL y colores especiales bajo consulta.

CAPERUZA HEXAGONAL DE NYLON

Para Tuercas y Tornillos



Material: Polietileno
Color: Negro

Referencia	M	SW	s	d	h1	h2	h3
CHN-4.7.N	4	7	6,9	9,0	7,5	8,3	3,5
CHN-5.8.N	5	8	7,9	10,9	8,5	9,5	5,0
CHN-6.10.N	6	10	9,8	12,9	12,0	13,0	6,0
CHN-8.13.N	8	13	12,8	16,8	14,0	15,0	7,5
CHN-10.16.N	10	16	15,7	20,0	17,5	19,5	9,0
CHN-10.17.N	10	17	16,7	21,3	18,5	19,5	9,0
CHN-12.18.N	12	18	17,7	23,0	18,5	20,0	9,0
CHN-12.19.N	12	19	18,7	23,6	20,0	21,5	11,0
CHN-14.22.N	14	22	21,6	26,8	23,7	22,0	12,3
CHN-16.24.N	16	24	23,7	29,8	25,5	27,0	14,0
CHN-18.27.N	18	27	26,7	33,8	31,0	28,4	15,5
CHN-20.30.N	20	30	29,8	37,4	31,0	33,2	17,0
CHN-22.32.N	22	32	31,8	39,0	34,0	36,2	21,2
CHN-22.34.N	22	34	33,7	41,2	34,6	36,2	21,2
CHN-24.36.N	24	36	35,7	43,6	37,0	39,3	22,7
CHN-27.42.N	27	42	40,5	50,0	45,2	47,4	25,0
CHN-30.46.N	30	46	45,8	56,4	48,4	50,5	27,6
CHN-33.50.N	33	50	50,0	61,0	52,0	57,0	27,0
CHN-36.55.N	36	55	54,4	65,8	55,3	57,6	32,3
CHN-39.60.N	39	60	59,2	71,7	59,5	62,0	36,9
CHN-42.65.N	42	65	64,3	76,9	62,5	65,5	38,7
CHN-45.70.N	45	70	69,3	84,8	71,0	73,0	39,6

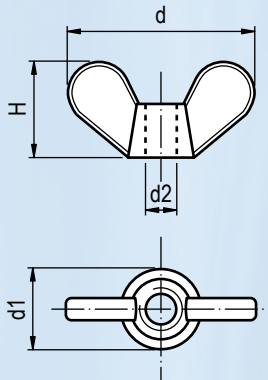
Bajo consulta también podemos ofrecer color gris (RAL 7001), blanco, colores RAL y colores especiales.

DIN 315

Tuerca de Mariposa de Nylon



Rosca Pasante



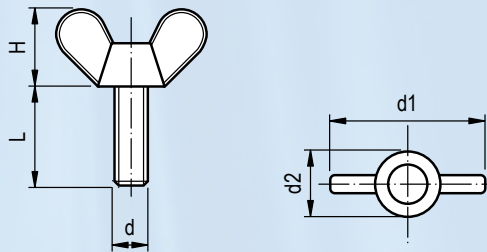
Referencia	d2	d	d1	H
315N-4	M4	25	10	12
315N-5	M5	25	10	12
315N-6	M6	25	10	12
315N-8	M8*	25	10	12

** En M8 pueden existir pequeñas tolerancias dimensionales.
Otros colores RAL y colores especiales bajo consulta.

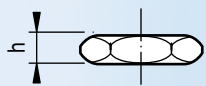
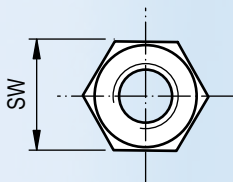
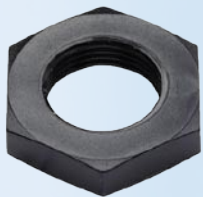
Material: Poliamida 6.6
Color: Blanco Natural

OTROS ARTICULOS BAJO PEDIDO
¡CONSÚLTENOS!

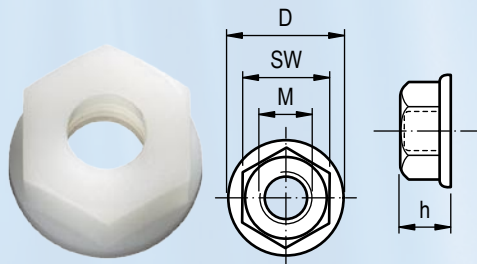
TORNILLO DIN 316



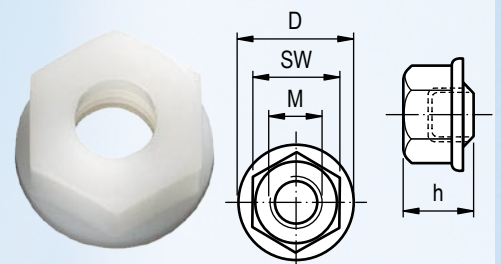
TUERCA DIN 24036 (DIN 439)*



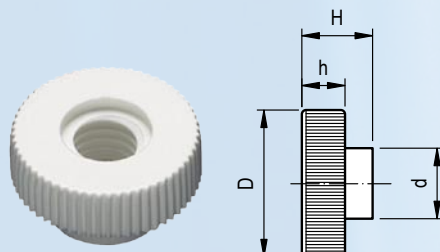
TUERCA CON ARANDELA



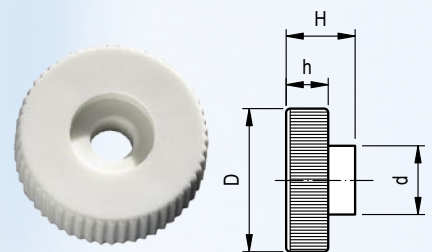
TUERCA AUTOBLOCANTE CON ARANDELA



TUERCA DIN 466**



TUERCA DIN 467**



* Antigua / ** Similar a Norma

Poliamida 6 / 6.6

Excelentes propiedades mecánicas con referencia a la resistencia a la tracción, fatiga, choque, fricción y desgaste. También dispone de una alta resistencia a disolventes como: petróleo, lubricantes, benceno, acetona, tricloroetileno, etc. No se ve afectado por la mayoría de ácidos diluidos. Apenas es combustible e incluso auto extinguido.

Poliamida 6 / 6.6 GF

Mejora las siguientes propiedades en comparación con la Poliamida 6 / 6.6:

- Comportamiento mecánico en caso de tracción y torsión (valor de choque más bajo)
- Comportamiento térmico

Polietileno de Alta Densidad 'HD PE'

Excelente aislante eléctrico, bajo factor de pérdidas, alta resistencia a la deformación, apropiados para productos alimenticios y bajo coeficiente de fricción.

Poliacetal POM

Buena resistencia a productos químicos y buenas propiedades mecánicas (resistencia a la fatiga). Excelente estabilidad dimensional a largo tiempo, no es sensible al moho ni al colocarse bajo tierra.

Propiedades Físicas	Unidades	PA6	PA6 GF	PA 6.6	PA6.6 GF	ND-PE	HD-PE
Densidad	g/cm ³	1,14	1,35	1,13	1,35	0,92	0,95
Resistencia al cizallamiento	MPa	40	95	55	140	8	20
Elongación	%	250	7	220	6	1000	1000
Módulo de elasticidad	MPa	1300	6500	1800	7200	500	1100
Resiliencia	kJ/m ²	30	46-60	15-25	10-18	-	5
Dureza Shore	°	75	110	80	170	30	28
Temperatura permanente de trabajo	°C	80-110	90-120	80-120	100-140	60-80	70-90
Temperatura límite	°C	140-170	170-190	170-200	170-240	80-90	90-110
Resistencia de volumen	Ohm x cm	10 ¹²	10 ¹²	10 ¹²	10 ¹²	10 ¹⁷	10 ¹⁷
Resistencia dieléctrica	kV/mm	60	70	80	75	150	150

Propiedades Físicas	Unidades	PP	PS	ABS	PC	POM
Densidad	g/cm ³	0,90	1,05	1,05	1,20	1,41
Resistencia al cizallamiento	MPa	20	45	32	>55	65
Elongación	%	800	4	30	110	70
Módulo de elasticidad	MPa	1200	3200	2500	2300	3000
Resiliencia	kJ/m ²	3-20	2-3	5-20	20-35	4-10
Dureza Shore	°	36-90	150	50-95	110	160
Temperatura permanente de trabajo	°C	90-100	50-80	70-90	100-130	90-110
Temperatura límite	°C	100-140	60-90	80-100	135	110-150
Resistencia de volumen	Ohm x cm	10 ¹⁷	10 ¹⁶	10 ¹⁵	10 ¹⁶	10 ¹⁵
Resistencia dieléctrica	kV/mm	100	135	120	25-35	120

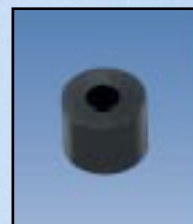
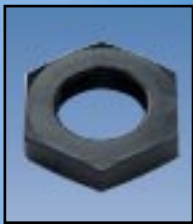
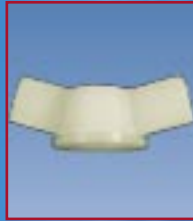
PP = Polipropileno / PS = Poliestireno / PC = Policarbonato

Esta información está basada en nuestro conocimiento y le ayudará a escoger el material apropiado según sus necesidades. Las propiedades de los materiales arriba detallados, han sido indicadas por los respectivos fabricantes de dicha materia prima sin garantías. Antes de ser utilizados, nuestros productos deberían ser sujetos a ensayos por parte del usuario para comprobar si son apropiados para la aplicación determinada. Para todos los demás casos, nuestras condiciones generales son válidas.

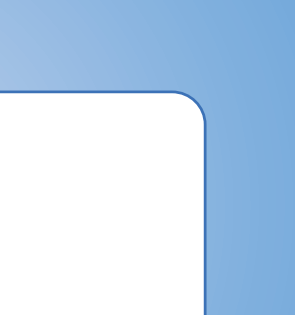
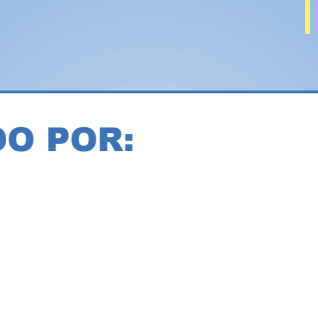
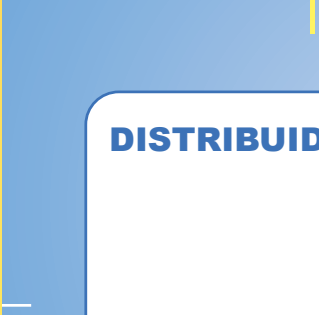
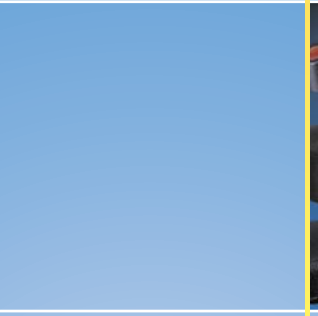
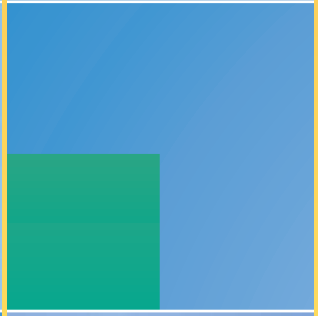
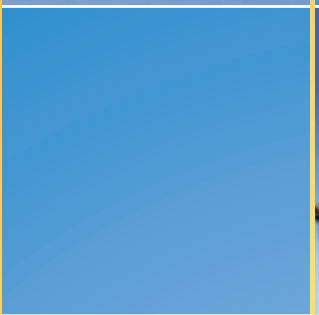
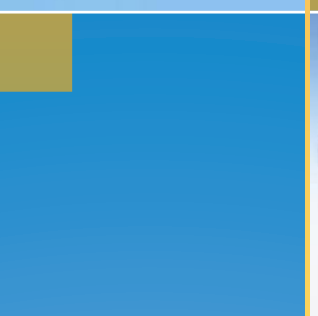
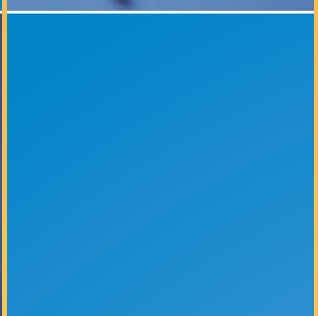
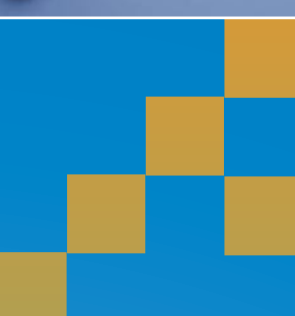
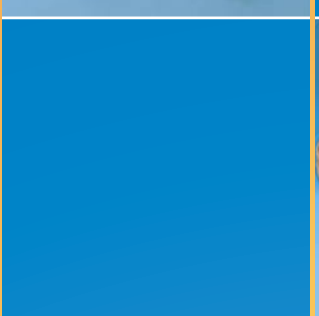
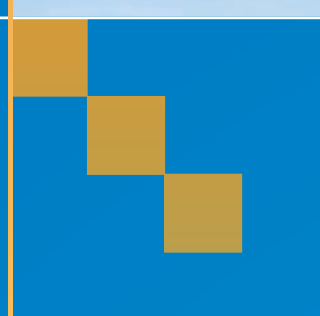
..¡Y ADEMÁS!



**GRAN VARIEDAD DE
ARTÍCULOS PLÁSTICOS**



... ¡¡Y ESPECIALES!!



DISTRIBUIDO POR: